

Prečo časť detí nechodí do materských škôl?



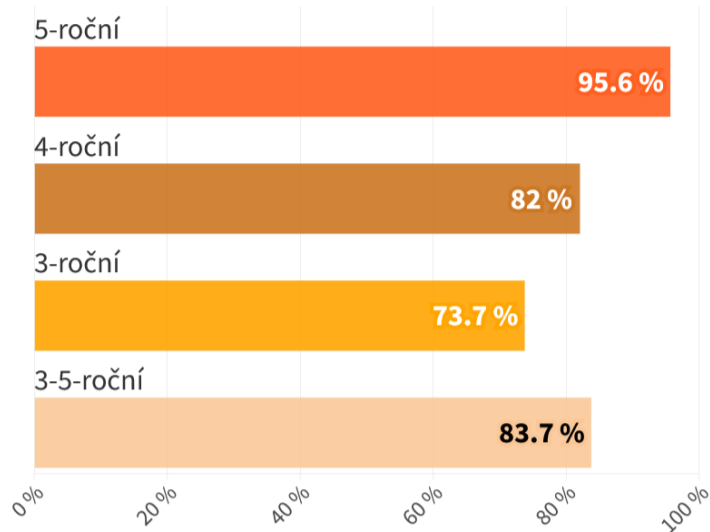
2021



Do MŠ chodilo 83,7 % 3-5-ročných detí

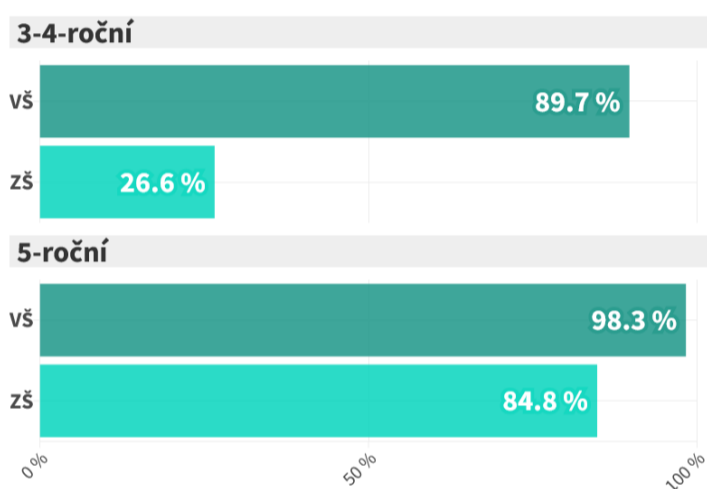
Napriek povinnému vzdelávaniu nechodili do MŠ aj niektoré 5-ročné deti.

Podiel detí v MŠ*



* Po vyradení detí, ktoré sa pravdepodobne zdržiavajú v zahraničí.

Podiel detí v MŠ podľa vzdelania rodičov



PRÍJEM A VZDELANIE

Záleží na socioekonomickom zázemí dieťaťa



Nízke príjmy domácnosti a nízke vzdelanie rodičov súvisia s menším podielom detí v MŠ.

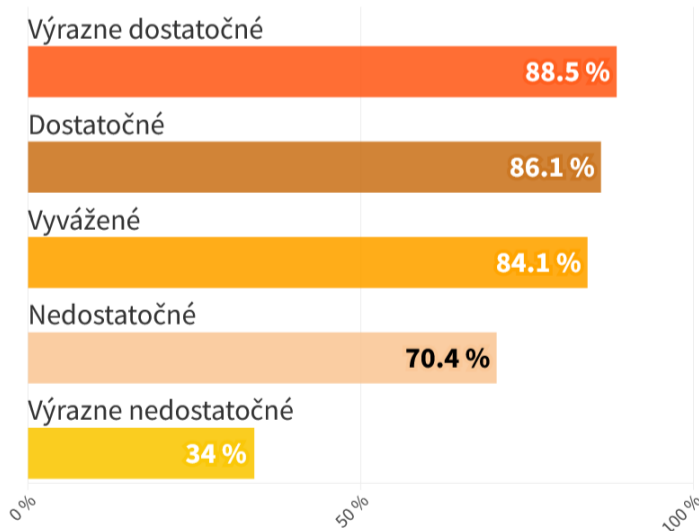
DOSTUPNOSŤ

Čím lepšia dostupnosť, tým viac detí v MŠ

Lepšia dostupnosť =

- MŠ je priamo v obci
- Kapacity MŠ sú dostatočné
- Školné je nízke
- MŠ je blízko

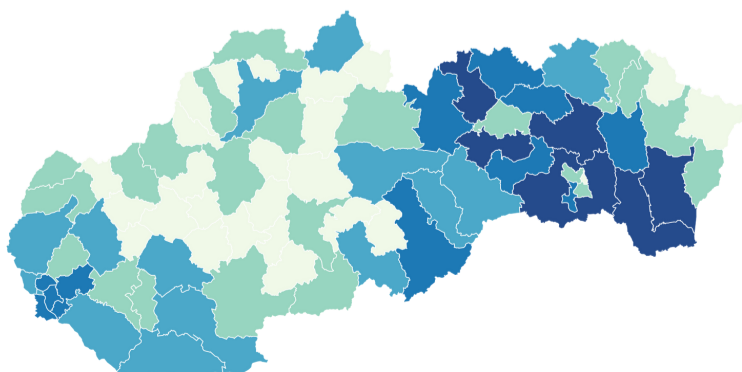
Podiel detí v MŠ podľa kapacít MŠ*



* Iba 3-4-ročných detí

Chýbajúce kapacity (2021)

< 100 100-250 250-500 500-1000 ≥ 1000



KAPACITY



Chýbalo zhruba 25-tisíc kapacít

... na to, aby malo v roku 2021 každé 3-5-ročné dieťa miesto v MŠ v obci trvalého pobytu.

Na druhej strane, očakávame demografický pokles a vybudovanie nových kapacít v ďalších rokoch.