



Financované
Európskou úniou
NextGenerationEU

PLÁN [OBNOVY]



Prezentácia

Výzva na predkladanie žiadostí o poskytnutie prostriedkov
mechanizmu na podporu obnovy a odolnosti

Zvýšenie kapacít materských škôl

**MINISTERSTVO ŠKOLSTVA, VEDY, VÝSKUMU a
ŠPORTU SR**

I. Koľko peňazí môžem dostať na moju materskú školu?



Maximálna výška poskytnutých prostriedkov mechanizmu je **17 388 EUR s DPH** na jedno novovytvorené miesto pre žiaka (žiadateľ predkladá rozpočet projektu aby nebola presiahnutá táto suma).

Minimálne je potrebné vytvoriť 10 nových kapacít/miest, ktoré vzniknú rozšírením existujúcej/alebo vybudovaním novej kapacity/miesta v škole.



(Príklad: Škola má aktuálne kapacitu 20 miest, po rozšírení bude mať kapacitu 35 miest, tzn. že počet novovytvorených miest je 15. Celková suma prostriedkov, ktoré môžete získať je 35 nových miest mínus existujúcich 20 miest, t. j. 15 miest. Výpočet sumy, ktorú škola môže získať je 15 miest x 17 388 EUR = 260 820 EUR s DPH).

II. Do kedy musím materskú školu postaviť?



Obdobie oprávnenosti výdavkov sa končí dňom 30.06.2026 a to vrátane týchto dní. **K dátumu 31.10.2025** musí byť vydané **právoplatné kolaudačné rozhodnutie k stavbe**. V prípade hlavnej aktivity, ktorá vyžaduje iné ako kolaudačné rozhodnutie, je k dátumu 31.12.2025 potrebné predložiť právoplatné rozhodnutie vydané príslušným regionálnym úradom verejného zdravotníctva. Možné je financovať len také opatrenia, ktorých implementácia začala až 1. februára 2020 alebo neskôr.

III. Ktoré výdavky mi financuje výzva?



Poskytovanie prostriedkov mechanizmu vo výške **100 % oprávnených výdavkov** sa realizuje nenávratným spôsobom podľa § 14 zákona č. 368/2021 Z. z. o mechanizme na podporu obnovy a odolnosti a o zmene a doplnení niektorých zákonov v znení neskorších predpisov. Počas realizácie projektu je prijímateľ povinný zabezpečiť financovanie prípadných neoprávnených výdavkov, ktoré vzniknú v priebehu realizácie projektu, resp. sú na jeho realizáciu potrebné.

IV. Ako predkladám žiadosť (ŽoPPM)?

ŽoPPM predkladá žiadateľ **prostredníctvom formulára** zverejneného na webe:
www.minedu.sk/kapacityms/.

ŽoPPM (formulár + prílohy) je možné zaslať:

- **elektronicky** prostredníctvom elektronickej schránky MŠVVaŠ SR,
- **listinne a to osobne** prostredníctvom podateľne MŠVVaŠ SR alebo na adresu MŠVVaŠ SR.



Žiadateľ je povinný doručiť ŽoPPM vykonávateľovi včas tzn., že rozhodujúcim dátumom na splnenie včasného doručenia ŽoPPM je dátum odovzdania ŽoPPM osobne vykonávateľovi, dátum doručenia ŽoPPM vykonávateľovi (ak bola žiadosť zaslaná poštou), dátum doručenia ŽoPPM do elektronickej schránky vykonávateľa na ÚPVS (najneskôr v deň uzavretia výzvy do 14:00 hod.).

ŽoPPM musí byť úplná (v opačnom prípade vykonávateľ vyzve žiadateľa na doplnenie v termíne do 10 pracovných dní odo dňa doručenia), vyplnená v slovenskom alebo českom jazyku a predložená prostredníctvom zverejneného formulára na webovom sídle: www.minedu.sk/kapacityms/.

V. Som oprávnený žiadateľ?

- Orgán štátnej správy, štátna rozpočtová organizácia, štátna príspevková organizácia (ako zriaďovateľ materskej školy),
- Obec, mesto, samosprávny kraj, právnická osoba zriadená alebo založená obcou/ mestom/samosprávnym krajom (ako zriaďovateľ materskej školy),
- Štátom uznaná cirkev alebo náboženská spoločnosť (ako zriaďovateľ materskej školy),
- Mimovládna nezisková organizácia, občianske združenie, nadácia, nezisková organizácia, nezisková organizácia poskytujúca všeobecne prospešné služby (ako zriaďovateľ materskej školy),
- Subjekty zo súkromného sektora (právnická / fyzická osoba ako zriaďovateľ materskej školy),
- Materská škola podľa § 28 zákona č. 245/2008 Z. z. o výchove a vzdelávaní (školský zákon) a o zmene a doplnení niektorých zákonov v znení neskorších predpisov.



VI. Musím už mať zriadenú materskú školu?

Žiadosť môže podať každá oprávnená osoba **bez ohľadu na to, či dnes je alebo nie je zriaďovateľom materskej školy.**

Ak žiadateľ **rozširuje existujúcu materskú školu**, nemá povinnosť oznamovať zmenu v sieti.

Ak žiadateľ **vytvára nové elokované pracovisko**, žiadateľ je povinný pri predložení ŽoPPM predložiť MŠVVŠ SR žiadosť o zmenu v sieti. MŠVVaŠ SR vydá zriaďovateľovi potvrdenie, že predmetnú žiadosť zriaďovateľa o zaradenie školy do siete zaevidovalo.

V prípade, že predmetom je **zriadenie novej materskej školy** žiadateľ je povinný pri predložení ŽoPPM predložiť MŠVVŠ SR žiadosť o zaradenie materskej školy do siete škôl a školských zariadení SR. MŠVVaŠ SR vydá zriaďovateľovi potvrdenie, že predmetnú žiadosť zriaďovateľa o zaradenie školy do siete zaevidovalo. Zároveň musí byť *splnené, že materská škola je zaradená do siete škôl a školských zariadení v SR pred 31.12.2025.*

VII. Musím podať žiadosť ja ako štatutár oprávneného zriaďovateľa?



Ak osoba konajúca v mene oprávneného žiadateľa, je odlišná od štatutárneho orgánu žiadateľa, **musí byť riadne splnomocnená** na výkon predmetných úloh. Žiadateľ v takom prípade predloží úradne osvedčené plnomocenstvo.

VIII. Nachádza sa moja obec v oprávnenej lokalite?



Žiadateľ je povinný **realizovať projekt v oprávnenej lokalite**. Pre výzvu sú oprávnené lokality uvedené v Zozname oprávnených lokalít (Príloha č. 4). Rozhodujúce je miesto realizácie projektu, nie sídlo žiadateľa.

IX. Aké aktivity môžem financovať?

Hlavné aktivity projektu:

- výstavba nových objektov materských škôl a školských zariadení,
- rozširovanie kapacít existujúcich objektov materských škôl prístavbou, nadstavbou, rekonštrukciou, zmenou dispozície objektov, súčasne s úsporou potreby primárnej energie v rozsahu minimálne 30%,
- stavebno-technické úpravy existujúcich objektov a ich adaptácia pre potreby materskej školy (napr. rôzne nevyužitú priestory a iné), súčasne s úsporou potreby primárnej energie v rozsahu minimálne 30%.



Vedľajšie aktivity projektu:

- výbudovanie alebo stavebno-technické úpravy pridruženej infraštruktúry (školské jedálne/výdajné školské jedálne, vonkajšie priestory), súčasne s úsporou potreby primárnej energie v rozsahu minimálne 30%,
- obstaranie nehnuteľností (pozemkov alebo stavieb) za účelom zvýšenia kapacity materských škôl alebo pridruženej infraštruktúry,
- obstaraním materiálno-technického vybavenia materských škôl (obstarávanie materiálno-technického vybavenia materskej školy sa nevťahuje na obstarávanie IKT).

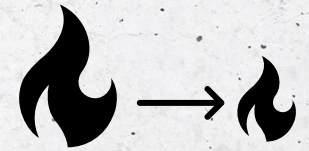


V prípade školských jedální sú oprávnené len stavebnotechnické úpravy v rozsahu oprávnených výdavkov.

Žiadateľ je povinný si zvoliť **minimálne jednu z hlavných aktivít** alebo kombináciu uvedených hlavných aktivít. Vedľajšie aktivity nie je možné realizovať samostatne, iba v kombinácii s hlavnými aktivitami.

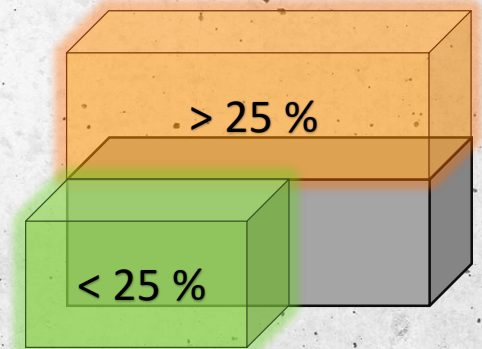
Zároveň platí, že subjekt územnej samosprávy musí mať schválený program rozvoja vyššieho územného celku /obce a príslušný územný plán. V prípade, že žiadateľ - subjekt územnej samosprávy nemá schválený územný plán, pretože mu táto povinnosť nevyplýva z právnych predpisov SR, žiadateľ predkladá podpísané čestné vyhlásenie, že sa na subjekt táto povinnosť nevzťahuje s odvolaním sa na príslušný zákon.

X. Musím dosahovať energetickú úsporu 30%?



V prípade stavebných prác podliehajúcich stavebnému povoleniu, pri ktorých dochádza k zásahu do pôvodnej budovy (prístavba, nadstavba, rekonštrukcia, kombinácia) v rozsahu minimálne 25% jej plochy (napr. zateplenie, výmena okien, výmena kotla, obnoviteľné zdroje energie) je požadované dosiahnutie úspory energie v rozsahu minimálne 30%.

Novostavby musia spĺňať platné právne predpisy (tzv. A0).



XI. Som fyzická/právnická osoba. Môžem sa uchádzať o financovanie?

V rámci tejto výzvy sú poskytované finančné prostriedky na výstavbu a/alebo obnovu školskej infraštruktúry materských škôl, ktorá sa používa **výlučne alebo takmer výlučne na vzdelávanie ako nehospodársku činnosť** (ktoré je financované v prevažnej miere viac ako 50% z verejných zdrojov). Vybudovaná školská infraštruktúra môže byť v obmedzenej miere (do 20 % jej ročnej kapacity) využívaná aj na sprievodné hospodárske činnosti.



XII. Ktoré výdavky mi financuje výzva?

Oprávnené výdavky v rámci výzvy sú:

- realizácia nových objektov materskej školy („MŠ“), rekonštrukcia a modernizácia, prístavby, nadstavby, stavebné úpravy MŠ,
- rekonštrukcia priestorov určených na konzumáciu - výstavba, rekonštrukcia a modernizácia výdajnej školskej jedálne, nákup umývačky riadu, výdajný ohrevný pult,
- stavebno-technické úpravy existujúcich objektov a vonkajších priestorov,
- stavebný dozor, odborný autorský dohľad,
- nákup stavieb – nákup budov, objektov alebo ich častí a nákup pozemkov, ktoré sú nevyhnutné v súvislosti s realizáciou projektu ,
- projektová dokumentácia – vypracovanie projektovej štúdie a projektovej dokumentácie, výdavky na vypracovanie energetického certifikátu a projektového energetického hodnotenia,
- nákup interiérového vybavenia MŠ,
- nákup prevádzkových strojov, prístrojov a zariadenia vrátane prvého zaškolenia obsluhy (ak relevantné),
- mzdové výdavky priamo súvisiace s riadením projektu, spracovanie energetického certifikátu budovy,
- daň z pridanej hodnoty (DPH nie je oprávneným výdavkom s výnimkou prípadov, keď nie je vymáhateľná podľa vnútroštátnych právnych predpisov o DPH),
- rezerva na nepredvídané výdavky (dodatočné výdavky na stavebné práce),
- služby spojené so zabezpečením informovanosti a komunikácie – (plagáty, pútače, tabule).



XIII. Ktoré výdavky mi NEfinancuje výzva?

- mzdy zamestnancov s výnimkou výdavkov priamo súvisiacich s riadením projektu - manažér pre verejné obstarávanie, projektový manažér, finančný manažér (vrátane odvodov, odmien a nadčasov),
- **výstavba kuchyne, nákup technologického vybavenia súvisiaceho s prípravou jedál,**
- splácanie úverov, pôžičiek a úrokov z prijatých úverov a pôžičiek,
- úhrada správnych poplatkov žiadateľa - úhrada výdavkov nezahrnutých do rozpočtu projektu,
- refundácia výdavkov vynaložených v predchádzajúcich rozpočtových rokoch realizovaných pred dátumom 1.2.2020,
- režijné výdavky (napr. výdavky na telefón, internet, upratovanie, občerstvenie, pohonné hmoty a pod.),
- iné finančné a nefinančné náhrady priamo nesúvisiace s realizáciou projektu,
- výdavky na ktoré už bola poskytnutá podpora (grant) z verejných zdrojov,
- výdavky spojené s prípravou ŽoPPM.

XIV. Musia v mojej obci žiť Rómovia?



Nie, v obci nemusí žiť marginalizovaná rómska komunita. Žiadateľ popíše v ŽoPPM ako projekt prispeje k naplneniu princípov *desegregácie, destigmatizácie a degetoizácie*. Žiadateľ popíše, ako situáciu marginalizovanej rómskej komunity zlepší, alebo nezhorší.

XV. Musím mať svoj pozemok/budovu?

Žiadateľ je povinný *preukázať vlastnícke alebo iné užívacie právo k majetku* (číslo LV, katastrálne územie, zmluva o prenájme budovy a pod.). Nehnutelnosti a hnutelné veci musia byť vo výlučnom vlastníctve žiadateľa alebo žiadateľ musí mať k predmetným nehnuteľnostiam a hnutelným veciam iné právo (napr. dlhodobý prenájom), na základe ktorého je oprávnený ich užívať. Túto podmienku poskytnutia prostriedkov mechanizmu musí žiadateľ spĺňať počas realizácie projektu a zároveň počas obdobia udržateľnosti projektu, t. j. minimálne po dobu 5 rokov po ukončení realizácie projektu.

XVI. Kedy obstarávam dodávateľa stavby/rekonštrukcie?

Žiadateľ je povinný **predložiť kompletnú dokumentáciu k ukončenému VO spolu s predložením ŽoPPM**. Ku dňu predloženia ŽoPPM musí ukončiť VO na všetky hlavné aktivity projektu t. j. uzavrieť zmluvu o dielo s úspešným uchádzačom. Takáto zmluva o dielo musí byť platná, jej účinnosť bude odložená do nadobudnutia účinnosti Zmluvy o PPM.

XVII. Mám sa so žiadosťou (ŽoPPM) ponáhľať?

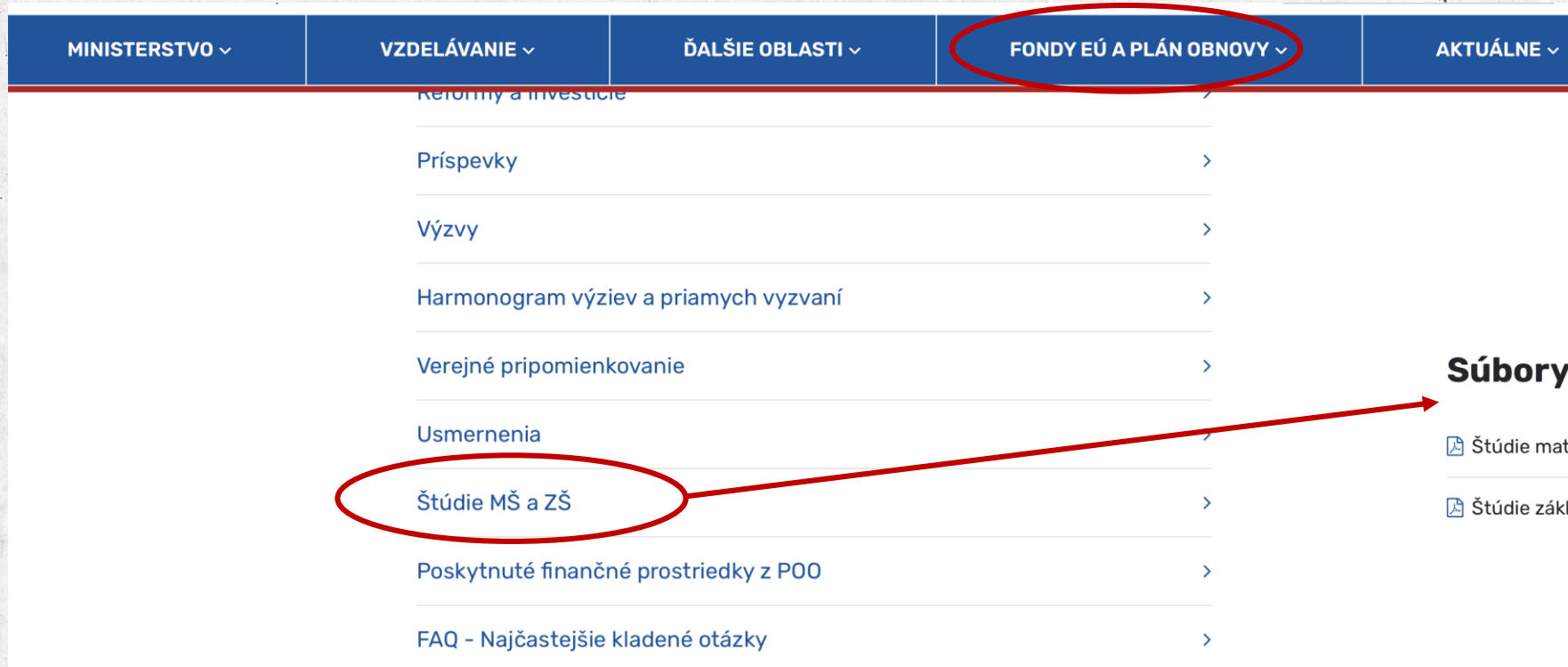
Predložené ŽoPPM budú posudzované priebežne v poradí, v akom boli predložené. Poriadie je tvorené podľa poradia predložených **úplných žiadostí**.





XVIII. Viem, čo chcem stavať?

MŠVVaŠ Vám pripravilo inšpiráciu. Na stránke www.minedu.sk v modrej lište kliknite na "Fondy EÚ a Plán obnovy" a následne na "Plán obnovy" a choďte dolu na stránku na odkazy, ktoré tam sú.



MINISTERSTVO ▾	VZDELÁVANIE ▾	ĎALŠIE OBLASTI ▾	FONDY EÚ A PLÁN OBNOVY ▾	AKTUÁLNE ▾
	Reformy a investície			
	Príspevky			
	Výzvy			
	Harmonogram výziev a priamych výzvaní			
	Verejné pripomienkovanie			
	Usmernenia			
	Štúdie MŠ a ZŠ			
	Poskytnuté finančné prostriedky z POO			
	FAQ - Najčastejšie kladené otázky			

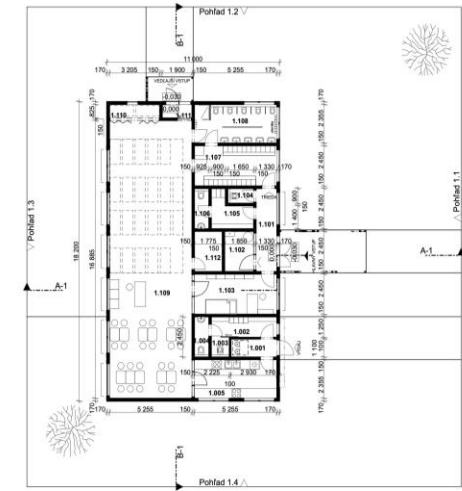
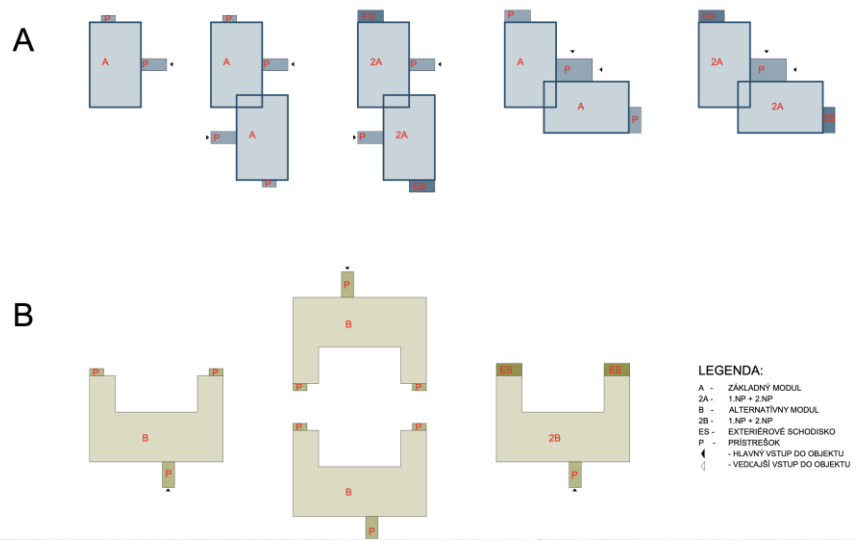
Súbory na stiahnutie

 Štúdie materských škôl (.pdf, 27.04 MB)

16.11.2022

 Štúdie základných škôl (.pdf, 40.33 MB)

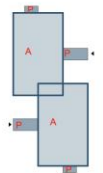
16.11.2022



Tabuľka miestností 1.NP - jednotriedka		
Č.	Názov miestnosti	Plocha (m ²)
1.001	chodba	3,22
1.002	šatňa výšiel	5,22
1.003	miestnosť upratovačky	1,58
1.004	wc výšiel	2,27
1.005	výšiel jedla	12,38
1.101	chodba	6,72
1.102	technická miestnosť	4,63
1.103	kancelária / rozdeľná miestnosť	15,87
1.104	miestnosť upratovačky	1,35
1.105	šatňa personálu	4,72
1.106	wc personálu	2,13
1.107	šatňa detí	12,87
1.108	hygienická zariadenie detí	11,74
1.109	herňa / spálňa / jedáleň	88,73
1.110	sklad ľubôk	2,64
1.111	chodba	1,57
1.112	skladi	4,35
		178,70 m²
Zastavaná plocha		200,20m ²
Plošná plocha		200,20m ²
Plocha prístreška		18,60m ²

Zoznam výkresov dvojtriedka

Č.výkr.	Názov výkresov	Mierka
01	DVOJTRIEDEKA	
02.1	Zoznam výkresov 2-triedka	1:500
02.2	Plány 1 NP 2-triedka	1:150
02.3	Rezy, Pohľady 2-triedka	1:150
02.4	Rezy, Pohľady 2-triedka alt	1:150
02.5	Plány strechy 2-triedka	1:150
02.6	3D MODEL - rovná strecha, o...	
02.7	3D MODEL - šikmá strecha, o...	



Ďakujeme za pozornosť.



V prípade otázok nás neváhajte kontaktovať
prostredníctvom emailovej adresy:

capacityms@minedu.sk



PLÁN [ROBNOVY]

cestovná
mapa k lepšiemu
Slovensku