

Výroční správa o stave vysokého školstva za rok 2010
Príloha č. 1

Tabuľka č. 1:	Počet a štruktúra študentov podľa formy, stupňa a typu vysokej školy
Tabuľka č. 2:	Študenti podľa skupín študijných odborov (2010/2011)
Tabuľka č. 3:	Podiel vysokých škôl na počte študentov (2010/2011)
Tabuľka č. 4:	Absolventi podľa skupín študijných odborov (2010)
Tabuľka č. 5:	Počet absolventov podľa vysokej školy, stupňa a formy štúdia (2010)
Tabuľka č. 6:	Prehľad prijímacieho konania podľa skupín študijných odborov (I. stupeň) 2010
Tabuľka č. 7:	Veková štruktúra uchádzačov, prijatých a zapísaných na študijné programy prvého stupňa a spojeného prvého a druhého stupňa vysokoškolského vzdelávania na akademický rok 2010/2011
Tabuľka č. 8:	Maturanti v prijímacom konaní na študijné programy prvého stupňa a spojeného prvého a druhého stupňa vysokoškolského vzdelávania na akademický rok 2010/2011
Tabuľka č. 9:	Prijímacie konanie absolventov - bakalárov na 2. stupeň v akademickom roku 2010/2011
Tabuľka č. 10:	Počty a priemerné platy zamestnancov verejných vysokých škôl za rok 2010
Tabuľka č. 11:	Vymenovaní profesori v roku 2010
Tabuľka č. 12a:	Počty výskumných projektov verejných vysokých škôl a objem finančných prostriedkov poskytnutých
Tabuľka č. 12b:	Počty výskumných projektov verejných vysokých škôl podporovaných vnútorným grantovým systémom VEGA a objemy finančných poskytnutých na ich riešenie
Tabuľka č. 13:	Počty výskumných projektov verejných vysokých škôl a objem finančných prostriedkov poskytnutých
Tabuľka č. 14a:	Počty výskumných projektov verejných vysokých škôl a objem finančných prostriedkov poskytnutých na ich riešenie zo štátnych programov výskumu a vývoja v roku 2010 podľa verejných vysokých škôl
Tabuľka č. 14b:	Podiel verejných vysokých škôl na získavaní finančných prostriedkov zo štátnych programov výskumu a vývoja v roku 2010
Tabuľka č. 15a:	Počty výskumných projektov verejných vysokých škôl a objem finančných prostriedkov poskytnutých na ich riešenie agentúrou APVV v roku 2010 podľa verejných vysokých škôl
Tabuľka č. 15b:	Podiel verejných vysokých škôl na získavaní finančných prostriedkov z APVV v porovnaní s ostatnými sektormi výskumu a vývoja v roku 2010
Tabuľka č. 16:	Počty výskumných projektov verejných vysokých škôl a objem finančných prostriedkov získaných na ich riešenie zo zahraničia v roku 2010 podľa vysokých škôl
Tabuľka č. 17:	Počty poberteľov sociálnych štipendií a objemy finančných prostriedkov v rokoch 2009 a 2010
Tabuľka č. 18:	Ubytovacie kapacity verejných vysokých škôl v rokoch 2009 a 2010
Tabuľka č. 19a:	Súhrnná súvaha za verejné vysoké školy k 31.12.2010 - časť aktíva (v Eur)
Tabuľka č. 19b:	Súhrnná súvaha za verejné vysoké školy k 31.12.2010 - časť pasíva (v Eur)
Tabuľka č. 20:	Výnosy verejných vysokých škôl v roku 2010 (v Eur)
Tabuľka č. 21:	Výnosy verejných vysokých škôl v rokoch 2009 a 2010 (v Eur)
Tabuľka č. 22:	Náklady verejných vysokých škôl v roku 2010 (v Eur)

- Tabuľka č. 23: Náklady verejných vysokých škôl v rokoch 2009 a 2010 (v Eur)
- Tabuľka č. 24: Výsledky hospodárenia verejných vysokých škôl v roku 2010 (v Eur)
- Tabuľka č. 25: Výnosy verejných vysokých škôl v rokoch 2010 a 2009 v oblasti sociálnej podpory študentov (v Eur)
- Tabuľka č. 26: Náklady verejných vysokých škôl v rokoch 2010 a 2009 v oblasti sociálnej podpory študentov (v Eur)
- Tabuľka č. 27: Výsledky hospodárenia verejných vysokých škôl v roku 2010 v oblasti sociálnej podpory študentov (v Eur)
- Tabuľka č. 28: Štruktúra účtu 384 - výnosy budúcich období v rokoch 2009 a 2010
-
- Graf č. P1: Vývoj počtu študentov
- Graf č. P2: Veková štruktúra študentov (I. a II. stupeň)
- Graf č. P3: Veková štruktúra študentov (III. stupeň)
- Graf č. P4: Financovanie výskumných projektov verejných vysokých škôl
- Graf č. P5: Vývoj celkových nákladov a výnosov verejných vysokých škôl
- Graf č. P6: Výnos - dotácia na prevádzku verejných vysokých škôl

Tabuľka č. 1: Počet a štruktúra študentov podľa formy, stupňa štúdia a typu vysokej školy

	2007/2008		2008/2009		2009/2010		2010/2011	
Verejné	196 071	89,10%	194 992	86,37%	187 644	83,18%	179 658	82,78%
	denná forma							
I	86 602	39,35%	86 524	38,32%	84 763	37,57%	79 915	36,82%
I+II	29 811	13,55%	20 529	9,09%	9 862	4,37%	9 494	4,37%
II	12 571	5,71%	26 843	11,89%	38 807	17,20%	39 483	18,19%
III	3 903	1,77%	4 323	1,91%	5 520	2,45%	6 151	2,83%
	externá forma							
I	37 601	17,09%	33 232	14,72%	27 015	11,98%	23 603	10,88%
I+II	6 957	3,16%	2 826	1,25%	552	0,24%	296	0,14%
II	12 386	5,63%	15 249	6,75%	16 267	7,21%	15 760	7,26%
III	6240	2,84%	5 466	2,42%	4 858	2,15%	4 956	2,28%
Súkromné	23 988	10,90%	30 774	13,63%	37 944	16,82%	37 381	17,22%
	denná forma							
I	3 334	1,52%	4 320	1,91%	7 716	3,42%	7 605	3,50%
I+II	0	0,00%	0	0,00%	0	0,00%	0	0,00%
II	181	0,08%	651	0,29%	1 299	0,58%	1 551	0,71%
III	37	0,02%	66	0,03%	60	0,03%	85	0,04%
	externá forma							
I	17 938	8,15%	22 829	10,11%	23 224	10,29%	21 169	9,75%
I+II	0	0,00%	0	0,00%	0	0,00%	0	0,00%
II	2 313	1,05%	2 613	1,16%	5 368	2,38%	6 353	2,93%
III	185	0,08%	295	0,13%	277	0,12%	618	0,28%
SR	220 059	100,00%	225 766	100,00%	225 588	100,00%	217 039	100,00%

z toho cudzinci			
2009/2010		2010/2011	
4 730	2,10%	4 858	2,24%
denná forma			
1 010	0,45%	946	0,44%
1 712	0,76%	2 020	0,93%
437	0,19%	425	0,20%
135	0,06%	140	0,06%
externá forma			
423	0,19%	387	0,18%
43	0,02%	40	0,02%
402	0,18%	280	0,13%
568	0,25%	620	0,29%
3 407	1,51%	4 016	1,85%
denná forma			
167	0,07%	192	0,09%
0	0,00%	0	0,00%
5	0,00%	7	0,00%
16	0,01%	24	0,01%
externá forma			
2 770	1,23%	3 163	1,46%
0	0,00%	0	0,00%
378	0,17%	488	0,22%
71	0,03%	142	0,07%
8 137	3,61%	8 874	4,09%

I+II študijné programy so spojeným prvým a druhým stupňom

Zdroj: UIPŠ

Tabuľka č. 2: Študenti podľa skupín študijných odborov (2010/2011)

Typ vysokej školy	Verejné				Súkromné				Spolu
Stupeň štúdia	I alebo II		III		I alebo II		III		
Skupina študijných odborov	spolu	z toho denne	spolu	z toho denne	spolu	z toho denne	spolu	z toho denne	
Poľnohosp.-lesnícke a veterinárne vedy a náuky	7 004	5 342	508	310	0	0	0	0	7 512
Prírodné vedy	9 310	8 186	1 642	1 246	336	122	21	9	11 309
Spoločenské vedy, náuky a služby	91 525	64 371	4 267	1 892	30 169	7 154	443	57	126 404
Technické vedy a náuky	41 432	35 479	3 185	2 021	110	58	0	0	44 727
Vedy a náuky o kultúre a umení	4 732	4 122	529	294	0	0	0	0	5 261
Vojenské a bezpečnostné vedy a náuky	1 477	982	95	26	3 148	1 679	0	0	4720
Zdravotníctvo	13 071	10 410	881	362	2 915	143	239	19	17 106
v % vyjadrení								Spolu	217 039
Poľnohosp.-lesnícke a veterinárne vedy a náuky	3,23%	2,46%	0,23%	0,14%	0,00%	0,00%	0,00%	0,00%	3,46%
Prírodné vedy	4,29%	3,77%	0,76%	0,57%	0,15%	0,06%	0,01%	0,00%	5,21%
Spoločenské vedy, náuky a služby	42,17%	29,66%	1,97%	0,87%	13,90%	3,30%	0,20%	0,03%	58,24%
Technické vedy a náuky	19,09%	16,35%	1,47%	0,93%	0,05%	0,03%	0,00%	0,00%	20,61%
Vedy a náuky o kultúre a umení	2,18%	1,90%	0,24%	0,14%	0,00%	0,00%	0,00%	0,00%	2,42%
Vojenské a bezpečnostné vedy a náuky	0,68%	0,45%	0,04%	0,01%	1,45%	0,77%	0,00%	0,00%	2,17%
Zdravotníctvo	6,02%	4,80%	0,41%	0,17%	1,34%	0,07%	0,11%	0,01%	7,88%

Zdroj: UIPŠ

Tabuľka č. 3: Podiel vysokých škôl na počte študentov (2010/2011)

Stupeň	I alebo II		III		Spolu	Podiel v SR	V tom cudzinci
Vysoká škola	denná	externá	denná	externá			
UK Bratislava	20 453	4 484	1 558	1 066	27 561	12,70%	2051
STU Bratislava	15 932	470	1 156	584	18 142	8,36%	445
TU Košice	12 519	3 087	554	470	16 630	7,66%	137
VŠZaSP Bratislava	2 002	11 327	37	386	13 752	6,34%	2007
EU Bratislava	9 850	2 393	262	324	12829	5,91%	132
UMB B. Bystrica	7 679	4 355	252	211	12497	5,76%	100
UKF Nitra	8 036	3 810	242	277	12365	5,70%	148
ŽU Žilina	8 910	2 198	393	260	11761	5,42%	160
PU Prešov	6 851	3 157	205	367	10580	4,87%	146
SPU Nitra	6 825	2 696	258	191	9970	4,59%	102
UPJŠ Košice	7 103	1 023	320	270	8716	4,02%	352
TvU Trnava	4 396	2 619	188	286	7489	3,45%	75
KU Ružomberok	3 827	3 105	169	259	7360	3,39%	118
UCM Trnava	4 576	1 236	77	61	5950	2,74%	40
TNUAD Trenčín	3 178	2 465	84	26	5753	2,65%	238
TU Zvolen	3 356	1 596	153	127	5232	2,41%	163
PEVŠ Bratislava	2 197	2 414	38	169	4818	2,22%	604
DTI Dubnica	0	4 568	0	0	4568	2,10%	979
VŠEMVS Bratislava	558	3 772	0	0	4330	2,00%	43
VŠ Sládkovičovo	699	2 523	0	40	3262	1,50%	248
VŠBM Košice	1 679	1 469	0	0	3148	1,45%	2
UJS Komárno	1 555	838	9	6	2408	1,11%	50
UVLF Košice	1 719	127	114	47	2007	0,92%	175
VŠM Trenčín	1 046	331	1	11	1389	0,64%	41
SVŠ Skalica	437	669	9	12	1127	0,52%	18
VŠMU Bratislava	962	0	63	57	1082	0,50%	105
VŠMP Prešov	480	449	0	0	929	0,43%	73
VŠVU Bratislava	605	0	64	28	697	0,32%	81
AU B. Bystrica	560	0	30	39	629	0,29%	40
BISLA	58	0	0	0	58	0,03%	1
SR	138 048	67 181	6 236	5 574	217 039	100,00%	8874
	63,6%	31,0%	2,9%	2,6%	100,0%		

Zdroj: UIPŠ

Tabuľka č. 4: Absolventi podľa skupín študijných odborov (2010)

Typ vysokej školy	Verejné				Súkromné				Spolu
Stupeň	I alebo II		III		I alebo II		III		
Skupina študijných odborov	spolu	z toho denne	spolu	z toho denne	spolu	z toho denne	spolu	z toho denne	
Poľnohosp.-lesnícke a veterinárne vedy a náuky	2 089	1 532	163	69	0	0	0	0	2 252
Prírodné vedy	3 162	2 728	410	196	73	28	0	0	3 645
Spoločenské vedy, náuky a služby	34 759	24 087	1 019	311	9 834	1 201	14	2	45 626
Technické vedy a náuky	12 504	10 610	659	343	0	0	0	0	13 163
Vedy a náuky o kultúre a umení	1 596	1 360	175	73	0	0	0	0	1 771
Vojenské a bezpečnostné vedy a náuky	540	366	34	11	726	325	0	0	1 300
Zdravotníctvo	3 055	1 863	309	73	1 070	0	40	3	4 474
	57 705	42 546	2 769	1 076	11 703	1 554	54	5	72 231

v % vyjadrení

Poľnohosp.-lesnícke a veterinárne vedy a náuky	2,89%	2,12%	0,23%	0,10%	0,00%	0,00%	0,00%	0,00%	3,12%
Prírodné vedy	4,38%	3,78%	0,57%	0,27%	0,10%	0,04%	0,00%	0,00%	5,05%
Spoločenské vedy, náuky a služby	48,12%	33,35%	1,41%	0,43%	13,61%	1,66%	0,02%	0,00%	63,17%
Technické vedy a náuky	17,31%	14,69%	0,91%	0,47%	0,00%	0,00%	0,00%	0,00%	18,22%
Vedy a náuky o kultúre a umení	2,21%	1,88%	0,24%	0,10%	0,00%	0,00%	0,00%	0,00%	2,45%
Vojenské a bezpečnostné vedy a náuky	0,75%	0,51%	0,05%	0,02%	1,01%	0,45%	0,00%	0,00%	1,80%
Zdravotníctvo	4,23%	2,58%	0,43%	0,10%	1,48%	0,00%	0,06%	0,00%	6,19%
	79,89%	58,90%	3,83%	1,49%	16,20%	2,15%	0,07%	0,01%	100,00%

Zdroj: UIPŠ

**Tabuľka č. 5: Počet absolventov podľa vysokej školy, stupňa
a formy štúdia (2010)**

Stupeň	I		II		III		Spolu	Podiel vŠ
Vysoká škola	denná	externá	denná	externá	denná	externá		
UK Bratislava	2 780	592	3 321	891	252	599	8 435	11,68%
VŠZSP Bratislava	0	4 141	0	2 325	5	45	6 516	9,02%
STU Bratislava	2 542	255	2 411	4	148	170	5 530	7,66%
TU Košice	2 148	522	1 541	581	117	118	5 027	6,96%
UMB B. Bystrica	1 725	806	1 399	979	38	41	4 988	6,91%
EU Bratislava	1 876	346	1 680	573	62	150	4 687	6,49%
UKF Nitra	1 487	807	1 303	743	41	70	4 451	6,16%
PU Prešov	1 461	1 030	1 116	676	18	61	4 362	6,04%
ŽU Žilina	1 463	418	1 207	349	85	96	3 618	5,01%
SPU Nitra	1 284	448	1 094	534	65	73	3 498	4,84%
KU Ružomberok	1 495	604	939	380	14	20	3 452	4,78%
TNUAD Trenčín	728	615	600	737	4	9	2 693	3,73%
TvU Trnava	829	370	770	384	48	90	2 491	3,45%
UPJŠ Košice	944	74	802	109	53	56	2 038	2,82%
UCM Trnava	964	367	386	202	6	8	1 933	2,68%
TU Zvolen	509	214	402	156	57	54	1 392	1,93%
PEVŠ Bratislava	387	343	246	351	0	4	1 331	1,84%
DTI Dubnica	0	1 067	0	0	0	0	1 067	1,48%
UJS Komárno	216	183	228	183	2	1	813	1,13%
VŠ Sládkovičovo	115	393	10	260	0	0	778	1,08%
VŠBM Košice	325	297	0	104	0	0	726	1,01%
VŠEMVS Bratislava	74	606	38	0	0	0	718	0,99%
VŠMU Bratislava	185	0	140	0	27	35	387	0,54%
UVLF Košice	36	27	145	0	14	30	252	0,35%
SEVŠ Skalica	85	133	0	24	0	0	242	0,34%
VŠM Trenčín	133	13	49	20	0	0	215	0,30%
VŠVU Bratislava	91	0	100	0	18	11	220	0,30%
AU B. Bystrica	113	0	86	0	7	1	207	0,29%
VŠMP Prešov	76	72	0	0	0	0	148	0,20%
BISLA	16	0	0	0	0	0	16	0,02%
SR	24 087	14 743	20 013	10 565	1 081	1 742	72 231	100,0%
	33,35%	20,41%	27,71%	14,63%	1,50%	2,41%	100,00%	

Zdroj: UIPŠ

Tabuľka č. 6: Prehľad prijímacieho konania podľa skupín študijných odborov (I. stupeň) 2010

Skupina študijných odborov	Prihlášky	Prihlásení (fyzické osoby)	Prihlášky / prihlásení	Prijatia	Prijatí (fyzické osoby)	Prijatých z prihlásených	Zápisov	Zapísaní (fyzické osoby)	Zapísaní z prijatých	Zapísaní z prihlásených
POĽN.- LESNÍCKE A VETERINÁRNE VEDY A NÁUKY	3 619	3 314	1,09	2 766	2 579	0,78	2 041	2 037	0,79	0,61
PRÍRODNÉ VEDY	9 224	6 492	1,42	5 453	4 802	0,74	2 932	2 931	0,61	0,45
SPOLOČENSKÉ VEDY, NÁUKY A SLUŽBY	86 781	47 666	1,82	40 520	32 221	0,68	27 208	26 849	0,83	0,56
TECHNICKÉ VEDY A NÁUKY	24 757	18 466	1,34	17 660	14 694	0,80	12 027	11 981	0,82	0,65
VEDY A NÁUKY O KULTÚRE A UMENÍ	4 031	3 218	1,25	1 259	1 197	0,37	962	962	0,80	0,30
VOJENSKÉ A BEZPEČNOSTNÉ VEDY A NÁUKY	4 683	4 404	1,06	1 367	1 348	0,31	1 245	1 244	0,92	0,28
ZDRAVOTNÍCTVO	10 943	6 969	1,57	4 569	3 785	0,54	3 343	3 318	0,88	0,48
Za všetky skupiny	144 038	73 059	1,97	73 594	55 602	0,76	49 758	49 146	0,88	0,67

Zdroj: UIPŠ

Tabuľka č. 7: Veková štruktúra uchádzačov, prijatých a zapísaných na študijné programy prvého stupňa a spojeného prvého a druhého stupňa vysokoškolského vzdelávania na akademický rok 2010/2011

Vek	Prihlásení		Prijatí		Zapísaní	
	počet	podiel	počet	podiel	počet	podiel
denná forma štúdia						
≤ 20	40 107	76,1%	29 896	79,0%	27 015	79,6%
21-25	11 202	21,3%	7 133	18,8%	6 261	18,4%
26-30	793	1,5%	472	1,2%	383	1,1%
31-35	319	0,6%	181	0,5%	145	0,4%
36-40	140	0,3%	87	0,2%	67	0,2%
41-45	66	0,1%	46	0,1%	39	0,1%
46-50	41	0,1%	30	0,1%	27	0,1%
51-55	16	0,0%	15	0,0%	13	0,0%
56-60	3	0,0%	2	0,0%	2	0,0%
61 ≤	4	0,0%	2	0,0%	2	0,0%
externá forma štúdia						
≤ 20	4 158	17,7%	3 795	20,0%	2 558	16,7%
21-25	7 595	32,4%	5 819	30,6%	4 760	31,1%
26-30	4 361	18,6%	3 364	17,7%	2 819	18,4%
31-35	3 352	14,3%	2 720	14,3%	2 342	15,3%
36-40	2 047	8,7%	1 679	8,8%	1 484	9,7%
41-45	1 157	4,9%	973	5,1%	819	5,3%
46-50	571	2,4%	478	2,5%	402	2,6%
51-55	198	0,8%	161	0,8%	124	0,8%
56-60	24	0,1%	20	0,1%	17	0,1%
61 ≤	5	0,0%	4	0,0%	3	0,0%
denná a externá forma spolu						
≤ 20	42 243	57,8%	32 744	58,9%	29 470	60,0%
21-25	17 875	24,5%	12 669	22,8%	10 994	22,4%
26-30	5 071	6,9%	3 812	6,9%	3 198	6,5%
31-35	3 627	5,0%	2 889	5,2%	2 487	5,1%
36-40	2 169	3,0%	1 759	3,2%	1 550	3,2%
41-45	1 214	1,7%	1 017	1,8%	857	1,7%
46-50	610	0,8%	508	0,9%	429	0,9%
51-55	214	0,3%	176	0,3%	137	0,3%
56-60	27	0,0%	22	0,0%	19	0,0%
61 ≤	9	0,0%	6	0,0%	5	0,0%

Zdroj: UIPŠ

**Tabuľka č. 8: Maturanti v prijímacom konaní na študijné programy prvého stupňa
a spojeného prvého a druhého stupňa vysokoškolského vzdelávania**

Forma	Obe			Denná			Externá		
	maturanti	ostatní	% maturantov	maturanti	ostatní	% maturantov	maturanti	ostatní	% maturantov
Rok	2007								
Uchádzači	38 983	42 202	48,0%	36 965	16 242	69,5%	4 206	27 652	13,2%
Prijatí	32 663	32 497	50,1%	30 382	11 647	72,3%	3 289	21 399	13,3%
Zapísaní	29 773	28 822	50,8%	27 687	9 928	73,6%	2 236	18 991	10,5%
Rok	2008								
Uchádzači	38 407	38 153	50,2%	36 259	15 070	70,6%	4 223	24 557	14,7%
Prijatí	31 952	29 753	51,8%	29 321	10 563	73,5%	3 977	19 730	16,8%
Zapísaní	29 074	26 741	52,1%	26 559	9 058	74,6%	2 802	17 804	13,6%
Rok	2009								
Uchádzači	38 628	37 001	51,1%	36 824	17 480	67,8%	3 587	21 133	14,5%
Prijatí	31 877	28 287	53,0%	29 726	12 393	70,6%	3 218	16 424	16,4%
Zapísaní	28 768	24 595	53,9%	26 870	10 873	71,2%	2 042	13 791	12,9%
Rok	2010								
Uchádzači	38 746	34 313	53,0%	36 948	15 743	70,1%	3 550	19 918	15,1%
Prijatí	30 281	25 321	54,5%	27 852	10 012	73,6%	3 296	15 717	17,3%
Zapísaní	27 249	21 897	55,4%	25 182	8 772	74,2%	2 169	13 159	14,2%

Zdroj: UIPŠ

**Tabuľka č. 9: Prijímacie konanie absolventov - bakalárov na 2. stupeň
v akademickom roku 2010/2011**

Forma	Denná			Externá			Obe		
Vysoká škola	Prihlášky Zápis			Prihlášky Zápis			Prihlášky Zápis		
	celkový počet	z tej istej školy		celkový počet	z tej istej školy		celkový počet	z tej istej školy	
		počet	% z celkového počtu		počet	% z celkového počtu		počet	% z celkového počtu
UK Bratislava	3 812	3 048	80,0%	1 139	706	62,0%	4 951	3 754	75,8%
	2 623	2 318	88,4%	822	557	67,8%	3 445	2 875	83,5%
STU Bratislava	3 880	3 144	81,0%	0	0	X	3 880	3 144	81,0%
	2 820	2 427	86,1%	0	0	X	2 820	2 427	86,1%
EU Bratislava	2 575	2 138	83,0%	1 080	535	49,5%	3 655	2 673	73,1%
	1 757	1 664	94,7%	456	347	76,1%	2 213	2 011	90,9%
SPU Nitra	1 392	1 196	85,9%	849	527	62,1%	2 241	1 723	76,9%
	1 212	1 125	92,8%	624	489	78,4%	1 836	1 614	87,9%
TU Zvolen	618	494	79,9%	490	258	52,7%	1 108	752	67,9%
	522	456	87,4%	321	212	66,0%	843	668	79,2%
VŠVU Bratislava	163	93	57,1%	0	0	X	163	93	57,1%
	100	76	76,0%	0	0	X	100	76	76,0%
VŠMU Bratislava	229	185	80,8%	0	0	X	229	185	80,8%
	158	140	88,6%	0	0	X	158	140	88,6%
UVLF Košice	6	3	50,0%	7	0	0,0%	13	3	23,1%
	6	3	50,0%	5	0	0,0%	11	3	27,3%
TU Košice	2 294	2 227	97,1%	746	626	83,9%	3 040	2 853	93,8%
	2 008	1 985	98,9%	560	508	90,7%	2 568	2 493	97,1%
ŽU Žilina	1 499	1 381	92,1%	564	448	79,4%	2 063	1 829	88,7%
	1 182	1 130	95,6%	398	336	84,4%	1 580	1 466	92,8%
UPJŠ Košice	1 034	866	83,8%	299	162	54,2%	1 333	1 028	77,1%
	821	761	92,7%	134	98	73,1%	955	859	89,9%
TvU Trnava	1 060	774	73,0%	975	412	42,3%	2 035	1 186	58,3%
	707	652	92,2%	366	230	62,8%	1 073	882	82,2%
UMB B. Bystrica	2 048	1 717	83,8%	1 466	960	65,5%	3 514	2 677	76,2%
	1 510	1 367	90,5%	977	656	67,1%	2 487	2 023	81,3%
UKF Nitra	1 892	1 359	71,8%	1 034	762	73,7%	2 926	2 121	72,5%
	1 269	1 077	84,9%	668	543	81,3%	1 937	1 620	83,6%
PU Prešov	1 481	1 272	85,9%	965	736	76,3%	2 446	2 008	82,1%
	1 060	1 002	94,5%	537	456	84,9%	1 597	1 458	91,3%
AU B. Bystrica	117	98	83,8%	0	0	X	117	98	83,8%
	99	89	89,9%	0	0	X	99	89	89,9%
TNUAD Trenčín	334	327	97,9%	297	258	86,9%	631	585	92,7%
	294	288	98,0%	257	224	87,2%	551	512	92,9%
UCM Trnava	898	723	80,5%	269	246	91,4%	1 167	969	83,0%
	629	564	89,7%	200	189	94,5%	829	753	90,8%
KU Ružomberok	810	717	88,5%	1 418	1 294	91,3%	2 228	2 011	90,3%
	517	486	94,0%	891	830	93,2%	1 408	1 316	93,5%
UJS Komárno	209	204	97,6%	159	145	91,2%	368	349	94,8%
	199	194	97,5%	143	132	92,3%	342	326	95,3%
VŠM Trenčín	48	46	95,8%	39	31	79,5%	87	77	88,5%
	46	44	95,7%	37	29	78,4%	83	73	88,0%

**Tabuľka č. 9: Prijímacie konanie absolventov - bakalárov na 2. stupeň
v akademickom roku 2010/2011**

Forma	Denná			Externá			Obe		
Vysoká škola	Prihlášky Zápis			Prihlášky Zápis			Prihlášky Zápis		
	celkový počet	z tej istej školy		celkový počet	z tej istej školy		celkový počet	z tej istej školy	
		počet	% z celkového počtu		počet	% z celkového počtu		počet	% z celkového počtu
VŠZSP Bratislava	0	0	X	3 785	3 113	82,2%	3 785	3 113	82,2%
	0	0	X	460	412	89,6%	460	412	89,6%
VŠEMVS Bratislava	57	52	91,2%	597	450	75,4%	654	502	76,8%
	39	36	92,3%	406	335	82,5%	445	371	83,4%
PEVŠ Bratislava	423	368	87,0%	535	343	64,1%	958	711	74,2%
	397	353	88,9%	451	305	67,6%	848	658	77,6%
VŠ Sládkovičovo	122	118	96,7%	692	376	54,3%	814	494	60,7%
	111	108	97,3%	579	334	57,7%	690	442	64,1%
ISM Prešov	35	29	82,9%	0	0	X	35	29	82,9%
	22	18	81,8%	0	0	X	22	18	81,8%
SEVŠ Skalica	62	56	90,3%	131	114	87,0%	193	170	88,1%
	55	51	92,7%	92	86	93,5%	147	137	93,2%
VŠBM Košice	267	261	97,8%	342	294	86,0%	609	555	91,1%
	255	252	98,8%	309	284	91,9%	564	536	95,0%

Zdroj: UIPŠ

Tabuľka č. 10: Počty a priemerné platy zamestnancov verejných vysokých škôl za rok 2010 (všetky zdroje financovania)

Vysoká škola	Počet učiteľov	Priemerný plat učiteľov	z toho:										Počet výskumných pracovníkov	Priemerný plat výskumných pracovníkov	Počet neučiteľov	Priemerný plat neučiteľov	Počet všetkých zamestnancov	Priemerný plat všetkých zamestnancov
			Počet profesorov	Priemerný plat profesorov	Počet docentov	Priemerný plat docentov	Počet odborných asistentov	Priemerný plat odborných asistentov	Počet asistentov	Priemerný plat asistentov	Počet lektorov	Priemerný plat lektorov						
<i>merná jednotka</i>	<i>osoby</i>	€	<i>osoby</i>	€	<i>osoby</i>	€	<i>osoby</i>	€	<i>osoby</i>	€	<i>osoby</i>	€	<i>osoby</i>	€	<i>osoby</i>	€	<i>osoby</i>	€
UK Bratislava	1 938,1	1 198,21	278,6	1 760,53	413,1	1 404,56	1 126,1	1 024,83	64,6	740,42	55,7	891,32	446,3	971,09	2 014,3	726,71	4 398,7	959,25
UPIŠ Košice	583,9	1 183,70	101,7	1 823,66	107,1	1 328,73	314,1	1 003,33	42,3	780,82	18,7	813,60	114,1	936,73	604,3	606,16	1 302,3	894,07
PU Prešov	535,4	1 005,77	44,5	1 571,83	96,8	1 204,48	350,3	906,15	30,3	776,20	13,5	815,36	25,5	1 835,86	469,6	584,99	1 030,5	834,56
UCM Trnava	264,8	1 020,15	45,0	1 332,33	41,2	1 118,33	171,2	915,55	3,0	734,69	4,4	1 172,42	21,6	837,58	132,7	678,96	419,1	902,71
UVL Košice	170,8	1 181,25	20,7	1 782,80	40,3	1 313,83	105,1	1 033,91	4,7	689,91	0,0	-	26,6	902,16	298,4	559,00	495,8	791,77
UKF Nitra	552,0	1 162,25	78,0	1 644,61	103,0	1 352,15	339,0	1 020,87	20,5	781,13	11,5	1 036,75	22,0	1 056,91	389,0	748,57	963,0	992,74
UMB B.Bystrica	634,5	1 048,64	87,7	1 454,31	115,5	1 223,12	401,6	934,84	23,6	712,05	6,1	707,25	11,9	857,39	525,1	540,84	1 171,5	819,09
TvU Trnava	337,0	1 070,46	51,3	1 499,32	59,4	1 218,56	220,3	940,84	6,0	696,83	0,0	-	9,7	831,16	212,6	708,50	559,3	928,72
STU Bratislava	1 110,1	1 360,08	155,4	2 102,14	332,7	1 528,49	605,3	1 091,10	9,6	826,88	7,1	880,05	309,9	1 010,05	1 444,7	712,33	2 864,7	995,55
TU Košice	845,0	1 267,12	127,5	2 008,15	192,0	1 425,25	517,7	1 033,37	0,3	708,06	7,5	778,87	131,5	877,18	895,5	619,64	1 872,0	930,00
ŽU Žilina	653,0	1 089,33	88,4	1 700,30	137,4	1 227,17	415,6	923,47	3,6	621,88	8,0	797,15	152,2	772,22	678,2	582,11	1 483,4	824,89
TUAD Trenčín	224,0	1 061,57	26,1	1 399,25	32,7	1 351,73	163,4	950,35	1,8	989,95	0,0	-	10,6	919,28	190,8	692,84	425,4	892,64
EU Bratislava	643,5	1 038,56	71,3	1 523,49	106,5	1 279,09	454,0	914,36	8,7	670,45	3,0	837,67	32,9	975,30	608,0	580,18	1 284,4	819,95
SPU Nitra	457,3	1 033,89	55,2	1 372,29	107,8	1 218,12	293,3	902,79	1,0	947,92	0,0	-	104,2	595,56	647,7	561,07	1 209,2	742,86
TU Zvolen	272,2	1 052,51	36,5	1 642,98	68,8	1 232,73	166,9	849,09	0,0	-	0,0	-	65,9	708,63	456,7	522,87	794,8	719,66
VŠMU Bratislava	167,2	1 009,73	32,2	1 195,14	44,7	1 093,28	70,6	902,09	19,7	902,84	0,0	-	25,4	809,97	80,6	764,49	273,2	918,81
VŠVU Bratislava	99,4	1 052,78	15,1	1 409,32	15,1	1 259,82	44,8	1 008,98	24,4	784,42	0,0	-	16,4	926,94	84,6	698,36	200,4	892,86
AU B.Bystrica	96,3	993,31	32,3	1 182,08	14,1	1 097,66	40,6	883,26	9,3	659,89	0,0	-	0,0	-	62,5	640,04	158,8	854,27
KU Ružomberok	371,1	1 042,98	61,6	1 390,30	80,5	1 032,52	195,6	976,92	30,6	816,52	2,8	792,20	8,5	692,05	232,6	636,86	612,2	883,80
UJS Komárno	79,4	1 015,77	16,7	1 311,46	9,3	1 240,74	26,0	968,89	27,4	803,68	0,0	-	0,0	-	74,6	673,51	154,0	849,98
Spolu	10 035,0	1 144,55	1 425,8	1 679,66	2 118,0	1 329,76	6 021,5	979,48	331,4	772,01	138,3	871,02	1 535,2	917,69	10 102,5	644,65	21 672,7	895,46

Zdroj: Štvrťročný výkaz o práci vysokých škôl a ostatných organizácií priamo riadených MŠVV a Š SR /Škol (MŠVV a Š SR) 2-04/

Tabuľka č. 11: Vymenovaní profesori v roku 2010

Vysoká škola	Priemerný vek	Počet vymenovaných	Počet vlastných zamestnancov z predložených návrhov
UK Bratislava	58,6	16	9
UPJŠ Košice	57,5	2	2
PU Prešov	55,5	2	2
UVLF Košice	57,5	2	2
UKF Nitra	56,2	6	2
UMB B.Bystrica	55,4	5	4
TvU Trnava	62,0	4	2
STU Bratislava	54,4	15	12
TU Košice	54,9	10	7
ŽU Žilina	50,7	6	6
EU Bratislava	59,3	4	4
SPU Nitra	54,1	7	5
TU Zvolen	45,0	1	-
VŠMU Bratislava	52,8	5	4
VŠVU Bratislava	61,5	2	2
KU Ružomberok	53,4	10	5
VŠZSP sv.Alžbety Bratislava	53,0	1	-
Spolu	55,6	98	68

Skupina odborov	Priemerný vek	Počet
konštruovanie, technológie, výroba a komunikácie	53,3	24
humanitné vedy a umenie	54,4	19
sociálne, ekonomické a právne vedy	56,8	16
prírodné vedy	57,6	9
výchova a vzdelávanie	57,0	8
pôdohospodárske a veterinárske vedy	57,3	7
informatické vedy, matematika, informačné a komunikačné technológie	51,3	6
zdravotníctvo	59,6	5
služby	60,8	4
Celkový súčet	55,6	98

Zdroj: SVŠ

Tabuľka č. 12a: Počty výskumných projektov verejných vysokých škôl a objem finančných prostriedkov poskytnutých na ich riešenie vnútorným grantovým systémom VEGA v roku 2010 podľa vysokých škôl

Vysoká škola	Počet nových projektov, ktoré sa uchádzali o podporu	Počet nových projektov, ktoré získali podporu	Počet podporovaných pokračujúcich projektov	Celkový počet podporovaných projektov	Podiel vysokej školy na celkovom počte podporovaných projektov (v %)	Objem finančnej podpory na projekty - bežné výdavky (v €)	Objem finančnej podpory na projekty - kapitálové výdavky (v €)	Celkový objem finančnej podpory na projekty (v €)	Podiel vysokej školy na celkovom objeme pridelených finančných prostriedkov (v %)
UK Bratislava	165	106	257	363	22,4%	1 623 310	555 626	2 178 936	21,2%
UPJŠ Košice	74	42	74	116	7,1%	524 599	270 851	795 450	7,7%
PU Prešov	53	22	44	66	4,1%	153 552	29 867	183 419	1,8%
UCM Trnava	13	2	11	13	0,8%	32 579	8 284	40 863	0,4%
UVLF Košice	18	13	41	54	3,3%	348 930	136 864	485 794	4,7%
UKF Nitra	32	13	37	50	3,1%	157 939	26 253	184 192	1,8%
UMB Banská Bystrica	40	23	62	85	5,2%	176 038	29 869	205 907	2,0%
TvU Trnava	27	19	32	51	3,1%	174 372	22 517	196 889	1,9%
STU Bratislava	109	77	183	260	16,0%	1 645 569	767 944	2 413 513	23,5%
TU Košice	96	47	104	151	9,3%	648 637	361 093	1 009 730	9,8%
ŽU Žilina	82	49	80	129	7,9%	579 266	278 584	857 850	8,3%
TNUAD Trenčín	10	2	12	14	0,9%	47 532	24 371	71 903	0,7%
EU Bratislava	49	33	50	83	5,1%	182 005	59 369	241 374	2,3%
SPU Nitra	53	29	72	101	6,2%	546 817	283 659	830 476	8,1%
TU Zvolen	28	17	52	69	4,3%	377 861	160 085	537 946	5,2%
VŠMU Bratislava	2	1	2	3	0,2%	9 393	861	10 254	0,1%
VŠVU Bratislava	0	0	0	0	0,0%	0	0	0	0,0%
AU Banská Bystrica	1	0	1	1	0,1%	0	0	0	0,0%
KU Ružomberok	18	7	5	12	0,7%	31 184	9 863	41 047	0,4%
UJS Komárno	16	1	1	2	0,1%	4 354	1 540	5 894	0,1%
Spolu	886	503	1 120	1 623	100,0%	7 263 937	3 027 500	10 291 437	100,0%

Zdroj: SVŠ

Poznámka: V jednotlivých sumách nie sú zahrnuté vratky.

Tabuľka č. 12b: Počty výskumných projektov verejných vysokých škôl podporovaných vnútorným grantovým systémom VEGA a objemy finančných poskytnutých na ich riešenie vnútorným grantovým systémom VEGA v roku 2010 podľa komisií VEGA

Názov komisie	Celkový počet podporovaných projektov	Podiel komisie na celkovom počte podporovaných projektov (v %)	Objem finančnej podpory na projekty - bežné výdavky (v €)	Objem finančnej podpory na projekty - kapitálové výdavky (v €)	Celkový objem finančnej podpory na projekty (v €)	Podiel komisie na celkovom objeme pridelených finančných prostriedkov (v %)
Komisia VEGA č. 1 pre matematické vedy, počítačové a informatické vedy a fyzikálne vedy	93	5,7%	430 161	161 602	591 763	5,8%
Komisia VEGA č. 2 pre vedy o Zemi a vesmíre, environmentálne vedy (aj zemské zdroje)	89	5,5%	387 809	121 351	509 160	4,9%
Komisia VEGA č. 3 pre chemické vedy, chemické inžinierstvo a biotechnológie	89	5,5%	627 421	287 283	914 704	8,9%
Komisia VEGA č. 4 pre biologické vedy	91	5,6%	481 498	209 480	690 978	6,7%
Komisia VEGA č. 5 pre elektrotechniku, automatizáciu a riadiace systémy a príbuzné odbory informačných a komunikačných technológií	105	6,5%	767 607	356 229	1 123 836	10,9%
Komisia VEGA č. 6 pre stavebné inžinierstvo (stavebníctvo, dopravu a geodéziu) a environmentálne inžinierstvo vrátane baníctva, hutníctva a vodohospodárskych vied	114	7,0%	548 244	275 908	824 152	8,0%
Komisia VEGA č. 7 pre strojárstvo a príbuzné odbory informačných a komunikačných technológií a materiálové inžinierstvo	181	11,2%	912 545	493 725	1 406 270	13,7%
Komisia VEGA č. 8 pre pôdohospodárske, veterinárske a drevárske vedy	220	13,6%	1 317 329	614 256	1 931 585	18,8%
Komisia VEGA č. 9 pre lekárske vedy a farmaceutické vedy	125	7,7%	619 572	255 031	874 603	8,5%
Komisia VEGA č. 10 pre historické vedy a vedy o spoločnosti (filozofia, sociológia, politológia, teológia)	125	7,7%	271 035	62 233	333 268	3,2%
Komisia VEGA č. 11 pre vedy o človeku (psychológia, pedagogika, vedy o športe)	85	5,2%	205 123	47 473	252 596	2,5%
Komisia VEGA č. 12 pre vedy o umení, estetiku a jazykovedu	99	6,1%	223 519	39 374	262 893	2,6%
Komisia VEGA č. 13 pre ekonomické a právne vedy	206	12,7%	472 074	103 555	575 629	5,6%
Spolu	1 622	100%	7 263 937	3 027 500	10 291 437	100%

Zdroj: SVŠ

Tabuľka č. 13: Počty výskumných projektov verejných vysokých škôl a objem finančných prostriedkov poskytnutých na ich riešenie vnútorným grantovým systémom KEGA v roku 2010 podľa vysokých škôl

Vysoká škola	Počet nových projektov, ktoré sa uchádzali o podporu	Počet nových projektov, ktoré získali podporu	Počet podporovaných pokračujúcich projektov	Celkový počet podporovaných projektov	Podiel vysokej školy na celkovom počte podporovaných projektov (v %)	Objem finančnej podpory na projekty - bežné výdavky (v €)	Objem finančnej podpory na projekty - kapitálové výdavky (v €)	Celkový objem finančnej podpory na projekty (v €)	Podiel vysokej školy na celkovom objeme pridelených finančných prostriedkov (v %)
UK Bratislava	36	8	28	36	11,1%	171 861	29 533	201 394	8,2%
UPJŠ Košice	11	5	6	11	3,4%	83 954	35 762	119 716	4,9%
PU Prešov	36	15	11	26	8,0%	128 732	27 610	156 342	6,4%
UCM Trnava	13	2	1	3	0,9%	17 794	5 622	23 416	1,0%
UVLF Košice	4	3	11	14	4,3%	102 110	25 907	128 017	5,2%
UKF Nitra	29	9	20	29	9,0%	173 470	8 842	182 312	7,4%
UMB Banská Bystrica	11	3	10	13	4,0%	55 491	0	55 491	2,3%
TvU Trnava	8	4	7	11	3,4%	86 714	15 481	102 195	4,2%
STU Bratislava	37	11	18	29	9,0%	208 096	78 255	286 351	11,7%
TU Košice	49	15	23	38	11,8%	238 656	117 025	355 681	14,5%
ŽU Žilina	57	19	17	36	11,1%	205 055	88 361	293 416	11,9%
TNUAD Trenčín	7	0	4	4	1,2%	23 251	12 363	35 614	1,4%
EU Bratislava	23	4	5	9	2,8%	47 705	13 393	61 098	2,5%
SPU Nitra	18	10	13	23	7,1%	146 345	65 534	211 879	8,6%
TU Zvolen	8	4	11	15	4,6%	79 189	28 321	107 510	4,4%
VŠMU Bratislava	5	2	5	7	2,2%	43 554	8 224	51 778	2,1%
VŠVU Bratislava	5	0	4	4	1,2%	18 511	0	18 511	0,8%
AU Banská Bystrica	3	2	4	6	1,9%	22 306	3 110	25 416	1,0%
KU Ružomberok	16	4	3	7	2,2%	22 098	657	22 755	0,9%
UJS Komárno	5	0	2	2	0,6%	17 508	0	17 508	0,7%
Spolu	381	120	203	323	100,0%	1 892 400	564 000	2 456 400	100,0%

Poznámka:

Ostatné finančné prostriedky, ktoré nie sú započítané v tabuľke, boli použité na podporu vydania monografií.

V jednotlivých sumách nie sú zahrnuté vratky.

Zdroj: SVŠ

**Tabuľka č. 14a: Počty výskumných projektov verejných vysokých škôl a
objem finančných prostriedkov poskytnutých na ich riešenie zo
štátnych programov výskumu a vývoja v roku 2010 podľa verejných
vysokých škôl**

Vysoká škola	Celkový počet podporovaných projektov štátnych programov VaV	Podiel VVŠ na celkovom počte podporovaných projektov štátnych programov VaV zo ŠR (v %)	Celkový objem finančnej podpory na projekty štátnych programov VaV (v €)	Podiel VVŠ na celkovom objeme poskytnutej účelovej podpory (v %)
STU Bratislava	4	50,0%	985 195	74,1%
Spolu	4	50,0%	985 195	x

Zdroj: SVaT

Tabuľka č. 14b: Podiel verejných vysokých škôl na získavaní finančných prostriedkov zo štátnych programov výskumu a vývoja v roku 2010

Číslo a názov štátneho programu	Účelová podpora na riešenie projektov štátnych programov VaV vysokými školami (v €)	Štátna účelová podpora na riešenie úloh štátnych programov VaV celkom (v €)	Podiel sektora vysokých škôl na celkovom objeme pridelených finančných prostriedkov (v %)
Budovanie informačnej spoločnosti	0	0	x
Kvalita života - zdravie, výživa a vzdelávanie	0	0	x
Rozvoj progresívnych technológií pre výkonnú ekonomiku	0	0	x
Využívanie domácich surovín a zdrojov	0	0	x
Uplatnenie progresívnych princípov výroby a premien energie	0	0	x
Rozvoj osobnosti a talentu mladých zamestnancov a doktorandov výskumu a vývoja (MZDVV) do 35 rokov	0	0	x
Komplexné riešenie podpory a efektívneho využívania infraštruktúry výskumu a vývoja	730 266	962 623	75,9%
Aktuálne otázky rozvoja spoločnosti	0	22 572	0,0%
Spolu	730 266	985 195	74,1%

Zdroj: SVaT

**Tabuľka č. 15a: Počty výskumných projektov verejných vysokých škôl a
objem finančných prostriedkov poskytnutých na ich riešenie agentúrou
APVV v roku 2010 podľa verejných vysokých škôl**

Vysoká škola	Celkový počet podporovaných projektov	Podiel vysokej školy na celkovom počte podporovaných projektov (v %)	Celkový objem finančnej podpory na projekty (v €)	Podiel vysokej školy na celkovom objeme pridelených finančných prostriedkov (v %)
UK Bratislava	94	27,6%	2 530 493	22,8%
UPJŠ Košice	38	11,1%	1 443 788	13,0%
PU Prešov	8	2,3%	161 870	1,5%
UCM Trnava	2	0,6%	58 255	0,5%
UVLF Košice	3	0,9%	262 735	2,4%
UKF Nitra	9	2,6%	128 164	1,2%
UMB Banská Bystrica	12	3,5%	177 209	1,6%
TvU Trnava	2	0,6%	38 750	0,3%
STU Bratislava	67	19,6%	2 683 349	24,2%
TU Košice	36	10,6%	983 090	8,8%
ŽU Žilina	34	10,0%	1 737 634	15,6%
TNUAD Trenčín	5	1,5%	54 956	0,5%
EU Bratislava	4	1,2%	115 076	1,0%
SPU Nitra	11	3,2%	72 860	0,7%
TU Zvolen	14	4,1%	637 888	5,7%
VŠMU Bratislava	0	0,0%	0	0,0%
VŠVU Bratislava	0	0,0%	0	0,0%
AU Banská Bystrica	0	0,0%	0	0,0%
KU Ružomberok	1	0,3%	21 311	0,2%
UJS Komárno	1	0,3%	1 494	0,0%
Spolu	341	100,0%	11 108 922	100,0%

Zdroj: APVV

Poznámka: Sumy sú uvedené bez vratiek.

**Tabuľka č. 15b: Podiel verejných vysokých škôl na získavaní
finančných prostriedkov z APVV v porovnaní s ostatnými sektormi
výskumu a vývoja v roku 2010**

Sektor výskumu a vývoja	Objem finančných prostriedkov pridelený pre sektor (v €)	Podiel sektora na celkovom objeme pridelených finančných prostriedkov (v %)
Sektor verejných vysokých škôl	11 108 922	36,7%
Sektor ostatných vysokých škôl	224 791	0,7%
Štátny sektor	7 541 150	24,9%
Podnikateľský sektor	9 856 170	32,6%
Neziskové organizácie	1 503 600	5,0%
Spolu	30 234 633	100,0%

Zdroj: APVV

Poznámka:

Sumy sú uvedené bez vratiek.

Tabuľka č. 16: Počty výskumných projektov verejných vysokých škôl a objem finančných prostriedkov získaných na ich riešenie zo zahraničia v roku 2010 podľa vysokých škôl

Vysoká škola	Celkový počet podporovaných výskumných projektov	Podiel vysokej školy na celkovom počte podporovaných projektov (v %)	Celkový objem finančnej podpory zo zahraničia na projekty (do 31. 10. 2010) (v €)	Podiel vysokej školy na celkovom objeme pridelených finančných prostriedkov zo zahraničia (v %)
UK Bratislava	38	25,2%	1 184 780	22,1%
UPJŠ Košice	18	11,9%	413 640	7,7%
PU Prešov	1	0,7%	30 795	0,6%
UCM Trnava	2	1,3%	28 789	0,5%
UVLF Košice	1	0,7%	73 878	1,4%
UKF Nitra	3	2,0%	58 296	1,1%
UMB Banská Bystrica	7	4,6%	46 846	0,9%
TvU Trnava	4	2,6%	113 369	2,1%
STU Bratislava	23	15,2%	2 223 538	41,5%
TU Košice	13	8,6%	556 812	10,4%
ŽU Žilina	21	13,9%	313 849	5,9%
TNUAD Trenčín	0	0,0%	0	0,0%
EU Bratislava	3	2,0%	55 316	1,0%
SPU Nitra	4	2,6%	123 345	2,3%
TU Zvolen	3	2,0%	8 907	0,2%
VŠMU Bratislava	0	0,0%	0	0,0%
VŠVU Bratislava	1	0,7%	8 813	0,2%
AU Banská Bystrica	0	0,0%	0	0,0%
KU Ružomberok	8	5,3%	112 412	2,1%
UJS Komárno	1	0,7%	1 664	0,0%
Spolu	151	100,0%	5 355 050	100,0%

Zdroj: VVŠ

**Tabuľka č. 17: Počty poberateľov sociálnych štipendií a objemy finančných prostriedkov
v rokoch 2009 a 2010**

Vysoká škola	Objem finančných prostriedkov vyplatených študentom na sociálne štipendiá v roku 2009 (v Eur)	Počet poberateľov sociálnych štipendií k 31.12.2009	Objem finančných prostriedkov vyplatených študentom na sociálne štipendiá v roku 2010 (v Eur)	Počet poberateľov sociálnych štipendií k 31.12.2010
UK Bratislava	2 561 381	1 665	2 352 495	1 445
UPJŠ Košice	1 498 198	895	1 611 605	1 210
PU Prešov	2 544 906	1 424	2 726 069	1 427
UCM Trnava	621 352	502	586 375	360
UVLF Košice	245 918	152	343 920	223
UKF Nitra	1 364 236	1 492	1 360 125	1 367
UMB B.Bystrica	1 526 265	1 103	1 484 025	1 164
TvU Trnava	684 369	633	700 715	582
STU Bratislava	1 815 250	1 748	1 686 930	1 427
TU Košice	3 061 134	2 269	3 246 145	2 204
ŽU Žilina	1 396 122	753	1 385 235	757
TNUAD Trenčín	572 728	413	578 250	362
EU Bratislava	1 256 672	1 034	1 296 902	1 053
SPU Nitra	962 173	661	1 096 820	696
TU Zvolen	667 537	443	669 345	480
VŠMU Bratislava	137 720	154	148 945	125
VŠVU Bratislava	130 859	99	115 580	88
AU B.Bystrica	203 795	115	209 675	113
KU Ružomberok	1 430 903	887	1 291 390	633
UJS Komárno	340 297	174	339 609	191
Spolu	23 021 815	16 616	23 230 156	15 907

Zdroj: SFaR

Tabuľka č. 18: Ubytovacie kapacity verejných vysokých škôl v rokoch 2009 a 2010

Vysoká škola	Lôžková kapacita študentských domovov k 31.12.2009	Počet zmluvných miest na ubytovanie študentov k 31.12.2009	Počet miest na ubytovanie študentov k 31.12.2009 spolu	Počet nevybavených žiadostí o ubytovanie v roku 2009	Lôžková kapacita študentských domovov k 31.12.2010	Počet zmluvných miest na ubytovanie študentov k 31.12.2010	Počet miest na ubytovanie študentov k 31.12.2010 spolu	Počet nevybavených žiadostí o ubytovanie v roku 2010
UK Bratislava	11 028	0	11 028	68	10 984	0	10 984	435
UPJŠ Košice	1 951	664	2 615	310	1 951	664	2 615	739
PU Prešov	1 921	236	2 157	843	1 921	236	2 157	671
UCM Trnava	237	149	386	180	237	149	386	118
UVLF Košice	830	0	830	81	899	0	899	0
UKF Nitra	1 235	445	1 680	1 986	1 235	445	1 680	2 845
UMB B.Bystrica	2 565	0	2 565	318	2 565		2 565	804
TvU Trnava	0	659	659	0	0	659	659	0
STU Bratislava	8 220	0	8 220	320	8 220	0	8 220	423
TU Košice	5 821	0	5 821	0	5 821		5 821	0
ŽU Žilina	5 052	14	5 066	0	5 048	14	5 062	0
TNUAD Trenčín	318	321	639	109	318	321	639	220
EU Bratislava	2 988	150	3 138	365	3 011	150	3 161	83
SPU Nitra	2 825	0	2 825	1 091	2 825	0	2 825	1 839
TU Zvolen	1 524	0	1 524	0	1 524	0	1 524	0
VŠMU Bratislava	0	0	0	0	0	0	0	0
VŠVU Bratislava	0	0	0	0	0	0	0	0
AU B.Bystrica	201	0	201	49	136	0	136	107
KU Ružomberok	678	50	728	0	552	50	602	0
UJS Komárno	492	94	586	0	492	94	586	0
Spolu	47 886	2 782	50 668	5 720	47 739	2 782	50 521	8 284

Zdroj: UIPŠ

Tabuľka č. 19a: Súhrnná súvaha za verejné vysoké školy k 31.12.2010

stále aktíva	dlhodobý nehmotný majetok	software	9 607 750
		oceniteľné práva	52 766
		ostatný dlhodobý nehmotný majetok	12 277
		obstaranie dlhodobého nehmotného majetku	2 864 150
		poskytnuté preddavky na dlhodobý nehm. majetok	0
	dlhodobý nehmotný majetok Celkom		12 536 943
	dlhodobý hmotný majetok	pozemky	105 765 196
		umelecké diela a zbierky	554 782
		obstaranie dlhodobého hmotného majetku	94 510 030
		stavby	526 730 580
		samostatné hnutežné veci a súbory hnutežných vecí	101 197 699
		dopravné prostriedky	1 728 302
		pestovateľské celky trvalých porastov	31 412
		základné stádo a ťažné zvieratá	3 957
		drobný dlhodobý majetok	956 126
		ostatný dlhodobý hmotný majetok	1 647 902
		poskytnuté preddavky na dlhodobý hmotný majetok	11 172
	dlhodobý hmotný majetok Celkom		833 137 158
	finančné investície	Podiel. cennné papiere a podiely v obch. spol. v ovládan. osobe	4 961 006
Podiel. cené papiere a podiely v obch. spol. s podstat. vplyvom		4 781	
Ostatný dlhodobý finančný majetok		126 045	
finančné investície Celkom		5 091 833	
stále aktíva Celkom			#
obežné aktíva	zásoby	materiál	2 196 133
		nedokončená výroba a polotovary	10 848
		výrobky	1 565 048
		zvieratá	53 212
		tovar	1 094 558
		Poskytnuté prevádzkové preddavky na zásoby	24 213
	zásoby Celkom		4 944 013
	dlhodobé pohľadávky	pohľadávky z obchodného styku	241 499
		ostatné pohľadávky	1 311 001
		iné pohľadávky	0
	dlhodobé pohľadávky Celkom		1 552 499
	krátkodobé pohľadávky	pohľadávky z obchodného styku	7 361 553
		ostatné pohľadávky	440 981
		daňové pohľadávky	17 752 851
		pohl.z dôvodu fin.vzťahov k ŠR a rozpočtom úz.správ	66 790 005
		zúčtovanie zo Sociálnou poisť. a zdravot.poisťovňami	0
		iné pohľadávky	4 935 884
	krátkodobé pohľadávky Celkom		97 281 274
	finančný majetok	pokladnica	115 793
		bankové účty	198 135 055
	finančný majetok Celkom		198 250 848
obežné aktíva Celkom			302 028 635
časové rozlíšenie	prechodné účty aktív	náklady budúcich období	783 621
		príjmy budúcich období	916 911
	prechodné účty aktív Celkom		1 700 531
prechodné účty Celkom			1 700 531
Celkový súčet			1 154 495 100

Zdroj: SFaR

Tabuľka č. 19b: Súhrnná súvaha za verejné vysoké školy k 31.12.2010

vlastné zdroje	imanie a peňažné fondy	základné imanie	470 557 846
		fondy podľa osobitného predpisu	6 159 225
		fond reprodukcie	83 640 998
		rozdiely z precenenia majetku a záväzkov	325 961
		rezervný fond	15 490 410
		fondy tvorené zo zisku	91 126
		ostatné fondy	7 115 177
	fondy tvorené zo zisku Celkom		583 380 743
	výsledok hospodárenia	nevysporiadaný výsledok hospodárenia z minulých rokov	960 527
		výsledok hospodárenia za účt. obdobie	11 099 910
výsledok hospodárenia Celkom		12 060 437	
vlastné zdroje Celkom			595 441 180
cudzie zdroje	rezervy zákonné	rezervy zákonné	0
		krátkodobé rezervy	7 330 983
	rezervy zákonné Celkom		7 330 983
	dlhodobé záväzky	sociálny fond	990 651
		záväzky z prenájmu	44 884
		ostatné dlhodobé záväzky	29 552
	dlhodobé záväzky Celkom		1 065 087
	krátkodobé záväzky	záväzky z obchodného styku	48 861 919
		záväzky voči zamestnancom	16 804 844
		zúčtovanie so sociálnou poisťovňou a zdravot. poisťovňami	8 946 929
		záväzky z titulu finančných vzťahov k štátnemu rozpočtu a orgánov miestnej samosprávy	43 666
		daňové záväzky	19 163 109
		ostatné záväzky	5 523 106
	krátkodobé záväzky Celkom		99 343 573
	banková výpomoc	dlhodobé bankové úvery	260 015
		bežné bankové úvery	33 937
		prijaté krátkodobé finančné výpomoci	0
	banková výpomoc Celkom		293 952
cudzie zdroje Celkom			108 033 595
časové rozlíšenie	prechodné účty pasív	výdavky budúcich období	1 574 372
		výnosy budúcich období	449 445 952
	prechodné účty pasív Celkom		451 020 324
prechodné účty Celkom			451 020 324
Celkový súčet			1 154 495 100

Zdroj: SFaR

Tabuľka č. 20: Výnosy verejných vysokých škôl v roku 2010

Účet	Výnosy hlavnej činnosti	podiel	Výnosy podnikateľskej činnosti	podiel	Výnosy spolu	podiel
601 - Tržby za vlastné výrobky	856 554	0,1%	2 526 806	9,4%	3 383 359	0,6%
602 - Tržby z predaja služieb	38 461 664	6,5%	16 217 380	60,3%	54 679 044	8,9%
604 - Tržby za predaný tovar	4 713 859	0,8%	685 559	2,5%	5 399 418	0,9%
611 - Zmena stavu nedokončenej výroby	0	0,0%	0	0,0%	0	0,0%
612 - Zmena stavu zásob polotovarov	0	0,0%	0	0,0%	0	0,0%
613 - Zmena stavu zásob výrobkov	176 713	0,0%	-6 611	0,0%	170 102	0,0%
614 - Zmena stavu zvierat	570	0,0%	14 715	0,1%	15 285	0,0%
621 - Aktivácia materiálu a tovaru	39 260	0,0%	225 559	0,8%	264 820	0,0%
622 - Aktivácia vnútroorganizačných služieb	923 423	0,2%	327 977	1,2%	1 251 400	0,2%
623 - Aktivácia dlhodobého nehmotného majetku	0	0,0%	0	0,0%	0	0,0%
624 - Aktivácia dlhodobého hmotného majetku	39 988	0,0%	0	0,0%	39 988	0,0%
641 - Zmluvné pokuty a úroky z omeškania	12 463	0,0%	24 229	0,1%	36 692	0,0%
642 - Ostatné pokuty a penále	47 364	0,0%	1 241	0,0%	48 605	0,0%
643 - Platby za odpísané pohľadávky	10 555	0,0%	2 138	0,0%	12 692	0,0%
644 - Úroky	131 921	0,0%	11 615	0,0%	143 536	0,0%
645 - Kurzové zisky	162 186	0,0%	3 043	0,0%	165 229	0,0%
646 - Prijaté dary	59 741	0,0%	0	0,0%	59 741	0,0%
647 - Osobitné výnosy	8 947	0,0%	2 252	0,0%	11 199	0,0%
648 - Zákonné poplatky	0	0,0%	0	0,0%	0	0,0%
649 - Iné ostatné výnosy	66 964 676	11,4%	2 519 305	9,4%	69 483 982	11,3%
651 - Tržby z predaja dlhodobého nehmotného a hmotného majetku	4 420 298	0,8%	6 330	0,0%	4 426 628	0,7%
652 - Výnosy z dlhodobého finančného majetku	7	0,0%	0	0,0%	7	0,0%
653 - Tržby z predaja cenných papierov a vkladov	0	0,0%	0	0,0%	0	0,0%
654 - Tržby z predaja materiálu	3 104	0,0%	16 402	0,1%	19 506	0,0%
655 - Výnosy z krátkodobého finančného majetku	0	0,0%	0	0,0%	0	0,0%
656 - Výnosy z použitia fondu	4 277 759	0,7%	59 345	0,2%	4 337 104	0,7%
657 - Výnosy z precenenia cenných papierov	0	0,0%	0	0,0%	0	0,0%
658 - Výnosy z prenájmu majetku	315 442	0,1%	4 241 735	15,8%	4 557 177	0,7%
661 - Prijaté príspevky od organizačných zložiek	25	0,0%	0	0,0%	25	0,0%
662 - Prijaté príspevky od iných organizácií	276 974	0,0%	0	0,0%	276 974	0,0%
663 - Prijaté príspevky od fyzických osôb	150	0,0%	0	0,0%	150	0,0%
664 - Prijaté členské príspevky	0	0,0%	0	0,0%	0	0,0%
665 - Príspevky z podielu zaplatenej dane	15 323	0,0%	0	0,0%	15 323	0,0%
667 - Prijaté príspevky z verejných zbierok	0	0,0%	0	0,0%	0	0,0%
691 - Dotácie na prevádzku	466 084 179	79,3%	7 725	0,0%	466 091 904	75,8%
Výnosy spolu	588 003 146,11	100%	26 886 743,05	100%	614 889 889,16	100%
Výsledok hospodárenia pred zdanením	7 812 904		4 086 321		11 899 225	
591 - Daň z príjmov	231 469		567 846		799 315	
595 - Dodatočné odvody dane z príjmov	0		0		0	
Výsledok hospodárenia po zdanení	7 581 435		3 518 475		11 099 910	

Zdroj: SFaR

Tabuľka č. 21: Výnosy verejných vysokých škôl v rokoch 2009 a 2010

Účet	Rok 2009			Rok 2010			Rozdiel 2009 a 2010		
	Výnosy hlavnej činnosti	Výnosy podnikateľskej činnosti	Výnosy spolu	Výnosy hlavnej činnosti	Výnosy podnikateľskej činnosti	Výnosy spolu	Výnosy hlavnej činnosti	Výnosy podnikateľskej činnosti	Výnosy spolu
601 - Tržby za vlastné výrobky	924 291	2 538 620	3 462 911	856 554	2 526 806	3 383 359	-67 737	-11 814	-79 551
602 - Tržby z predaja služieb	35 058 787	15 985 222	51 044 009	38 461 664	16 217 380	54 679 044	3 402 876	232 158	3 635 034
604 - Tržby za predaný tovar	4 679 695	525 116	5 204 811	4 713 859	685 559	5 399 418	34 164	160 442	194 607
611 - Zmena stavu nedokončenej výroby	0	0	0	0	0	0	0	0	0
612 - Zmena stavu zásob polotovarov	0	0	0	0	0	0	0	0	0
613 - Zmena stavu zásob výrobkov	52 755	-109 841	-57 086	176 713	-6 611	170 102	123 958	103 230	227 188
614 - Zmena stavu zvierat	0	12 700	12 700	570	14 715	15 285	570	2 015	2 585
621 - Aktivácia materiálu a tovaru	15 382	174 707	190 089	39 260	225 559	264 820	23 878	50 852	74 731
622 - Aktivácia vnútroorganizačných služieb	1 242 193	427 934	1 670 127	923 423	327 977	1 251 400	-318 770	-99 957	-418 727
623 - Aktivácia dlhodobého nehmotného majetku	0	0	0	0	0	0	0	0	0
624 - Aktivácia dlhodobého hmotného majetku	0	99 688	99 688	39 988	0	39 988	39 988	-99 688	-59 700
641 - Zmluvné pokuty a úroky z omeškania	65 287	35 729	101 016	12 463	24 229	36 692	-52 824	-11 500	-64 324
642 - Ostatné pokuty a penále	33 196	2 106	35 302	47 364	1 241	48 605	14 168	-865	13 303
643 - Platby za odpísané pohľadávky	0	266	266	10 555	2 138	12 692	10 555	1 872	12 426
644 - Úroky	294 694	27 106	321 800	131 921	11 615	143 536	-162 773	-15 491	-178 264
645 - Kurzové zisky	34 857	3 665	38 522	162 186	3 043	165 229	127 329	-622	126 707
646 - Prijaté dary	31 992	0	31 992	59 741	0	59 741	27 749	0	27 749
647 - Osobitné výnosy	212	0	212	8 947	2 252	11 199	8 736	2 252	10 987
648 - Zákonné poplatky	0	0	0	0	0	0	0	0	0
649 - Iné ostatné výnosy	59 033 898	2 077 348	61 111 246	66 964 676	2 519 305	69 483 982	7 930 779	441 957	8 372 736
651 - Tržby z predaja dlhodobého nehmotného a hmotného majetku	1 383 240	145 993	1 529 233	4 420 298	6 330	4 426 628	3 037 058	-139 664	2 897 394
652 - Výnosy z dlhodobého finančného majetku	690	0	690	7	0	7	-683	0	-683
653 - Tržby z predaja cenných papierov a vkladov	0	0	0	0	0	0	0	0	0
654 - Tržby z predaja materiálu	8 560	18 618	27 177	3 104	16 402	19 506	-5 456	-2 216	-7 671
655 - Výnosy z krátkodobého finančného majetku	0	0	0	0	0	0	0	0	0
656 - Zúčtovanie zákonných rezerv	6 075 980	33 912	6 109 892	4 277 759	59 345	4 337 104	-1 798 221	25 432	-1 772 789
657 - Výnosy z precenenia cenných papierov	0	0	0	0	0	0	0	0	0
658 - Výnosy z prenájmu majetku	335 185	4 351 671	4 686 857	315 442	4 241 735	4 557 177	-19 743	-109 937	-129 679
661 - Prijaté príspevky od organizačných zložiek	139 072	0	139 072	25	0	25	-139 047	0	-139 047
662 - Prijaté príspevky od iných organizácií	0	0	0	276 974	0	276 974	276 974	0	276 974
663 - Prijaté príspevky od fyzických osôb	0	0	0	150	0	150	150	0	150
664 - Prijaté členské príspevky	22 217	0	22 217	0	0	0	-22 217	0	-22 217
665 - Príspevky z podielu zaplatenej dane	0	0	0	15 323	0	15 323	15 323	0	15 323
691 - Dotácie na prevádzku	442 681 889	3 998	442 685 888	466 084 179	7 725	466 091 904	23 402 290	3 727	23 406 017
Výnosy spolu	552 114 072	26 354 558	578 468 630	588 003 146	26 886 743	614 889 889	35 889 074	532 185	36 421 260

Zdroj: SFaR

Tabuľka č. 22: Náklady verejných vysokých škôl v roku 2010

Účet	Náklady hlavnej činnosti	podiel	Náklady podnikateľskej činnosti	podiel	Náklady spolu	podiel
501 - Spotreba materiálu	38 211 406	6,6%	2 875 637	12,6%	41 087 043	6,8%
502 - Spotreba energie	34 163 929	5,9%	1 866 982	8,2%	36 030 911	6,0%
504 - Predaný tovar	4 242 928	0,7%	822 195	3,6%	5 065 123	0,8%
511 - Opravy a udržiavanie	13 656 121	2,4%	1 095 250	4,8%	14 751 371	2,4%
512 - Cestovné	8 054 900	1,4%	363 914	1,6%	8 418 814	1,4%
513 - Náklady na reprezentáciu	523 029	0,1%	161 316	0,7%	684 344	0,1%
518 - Ostatné služby	37 194 752	6,4%	4 026 686	17,7%	41 221 439	6,8%
521 - Mzdové náklady	243 274 755	41,9%	8 116 175	35,6%	251 390 930	41,7%
524 - Zakonné sociálne poistenie a zdravotné poist.	76 754 015	13,2%	1 323 105	5,8%	78 077 121	12,9%
525 - Ostatné sociálne poistenie	1 372 288	0,2%	27 696	0,1%	1 399 984	0,2%
527 - Zakonné sociálne náklady	10 007 994	1,7%	149 000	0,7%	10 156 995	1,7%
528 - Ostatné sociálne náklady	16 010	0,0%	5 288	0,0%	21 298	0,0%
531 - Daň z motorových vozidiel	575	0,0%	29 532	0,1%	30 106	0,0%
532 - Daň z nehnuteľností	429 146	0,1%	157 730	0,7%	586 877	0,1%
538 - Ostatné dane a poplatky	477 638	0,1%	90 298	0,4%	567 936	0,1%
541 - Zmluvné pokuty a penále	58 389	0,0%	135	0,0%	58 524	0,0%
542 - Ostatné pokuty a penále	29 068	0,0%	18 194	0,1%	47 263	0,0%
543 - Odpísanie pohľadávky	68 382	0,0%	53 456	0,2%	121 838	0,0%
544 - Úroky	1 858	0,0%	16 441	0,1%	18 299	0,0%
545 - Kurzové straty	87 194	0,0%	3 386	0,0%	90 580	0,0%
546 - Dary	714	0,0%	3 639	0,0%	4 353	0,0%
547 - Osobitné náklady	241 089	0,0%	6 120	0,0%	247 209	0,0%
548 - Manká a škody	177 234	0,0%	46 538	0,2%	223 772	0,0%
549 - Iné ostatné náklady	47 808 079	8,2%	514 258	2,3%	48 322 337	8,0%
551 - Odpisy dlhodobého nehmotného a hmotného majetku	31 903 915	5,5%	817 593	3,6%	32 721 508	5,4%
552 - Zostatková cena predaného nehmotného a hmotného majetku	1 499 301	0,3%	0	0,0%	1 499 301	0,2%
553 - Predané cenné papiere	0	0,0%	0	0,0%	0	0,0%
554 - Predaný materiál	33	0,0%	16 081	0,1%	16 114	0,0%
555- Náklady na krátkodobý finančný majetok	0	0,0%	0	0,0%	0	0,0%
556 - Tvorba fondov	28 193 371	4,9%	13 993	0,1%	28 207 364	4,7%
557 - Náklady na precenenie cenných papierov	0	0,0%	0	0,0%	0	0,0%
558 - Tvorba a zúčtovanie opravných položiek	651 805	0,1%	179 118	0,8%	830 923	0,1%
559 - Tvorba a zúč. zákonných opravných položiek	0	0,0%	0	0,0%	0	0,0%
561 - Poskytnuté príspevky organizačným zložkám	428 714	0,1%	80	0,0%	428 794	0,1%
562 - Poskytnuté príspevky iným účtovným jednotkám	659 535	0,1%	585	0,0%	660 119	0,1%
563 - Poskytnuté príspevky fyzickým osobám	2 075	0,0%	0	0,0%	2 075	0,0%
565 - Poskytnuté príspevky z podielu zaplatenej dane	0	0,0%	0			0,0%
567 - Poskytnuté príspevky z verejnej zbierky	0	0,0%	0	0,0%	0	0,0%
Spolu	580 190 242	100,0%	22 800 422	100,0%	602 990 664	100,0%
Výsledok hospodárenia pred zdanením	7 812 904		4 086 321		11 899 225	
591 - Daň z príjmov	231 469		567 846		799 315	
595 - Dodatočné odvody dane z príjmov	0		0		0	
Výsledok hospodárenia po zdanení	7 581 435		3 518 475		11 099 910	

Zdroj: SFaR

Tabuľka č. 23: Náklady verejných vysokých škôl v rokoch 2009 a 2010

Účet	Rok 2009			Rok 2010			Rozdiel 2009 a 2010		
	Náklady hlavnej činnosti	Náklady podnikateľskej činnosti	Náklady spolu	Náklady hlavnej činnosti	Náklady podnikateľskej činnosti	Náklady spolu	Náklady hlavnej činnosti	Náklady podnikateľskej činnosti	Náklady spolu
501 - Spotreba materiálu	32 950 980	3 137 938	36 088 918	38 211 406	2 875 637	41 087 043	5 260 426	-262 300	4 998 126
502 - Spotreba energie	36 131 392	1 827 750	37 959 143	34 163 929	1 866 982	36 030 911	-1 967 463	39 232	-1 928 231
504 - Predaný tovar	4 282 510	639 515	4 922 024	4 242 928	822 195	5 065 123	-39 582	182 680	143 098
511 - Opravy a udržiavanie	11 729 713	1 372 930	13 102 643	13 656 121	1 095 250	14 751 371	1 926 408	-277 680	1 648 728
512 - Cestovné	7 194 755	416 295	7 611 049	8 054 900	363 914	8 418 814	860 145	-52 381	807 764
513 - Náklady na reprezentáciu	599 989	172 321	772 309	523 029	161 316	684 344	-76 960	-11 005	-87 965
518 - Ostatné služby	38 350 122	4 299 000	42 649 122	37 194 752	4 026 686	41 221 439	-1 155 369	-272 314	-1 427 683
521 - Mzdové náklady	229 693 448	8 172 477	237 865 924	243 274 755	8 116 175	251 390 930	13 581 307	-56 302	13 525 005
524 - Zakonné sociálne poistenie a zdravotné poist.	73 230 817	1 363 893	74 594 709	76 754 015	1 323 105	78 077 121	3 523 199	-40 787	3 482 411
525 - Ostatné sociálne poistenie	1 342 692	31 433	1 374 125	1 372 288	27 696	1 399 984	29 596	-3 737	25 859
527 - Zakonné sociálne náklady	9 135 543	180 037	9 315 580	10 007 994	149 000	10 156 995	872 452	-31 037	841 415
528 - Ostatné sociálne náklady	13 937	3 903	17 840	16 010	5 288	21 298	2 073	1 385	3 459
531 - Daň z motorových vozidiel	249	33 696	33 945	575	29 532	30 106	325	-4 164	-3 839
532 - Daň z nehnuteľností	466 232	165 902	632 135	429 146	157 730	586 877	-37 086	-8 172	-45 258
538 - Ostatné dane a poplatky	435 694	82 349	518 043	477 638	90 298	567 936	41 944	7 949	49 893
541 - Zmluvné pokuty a penále	2 961	170	3 131	58 389	135	58 524	55 428	-35	55 394
542 - Ostatné pokuty a penále	39 641	9 949	49 590	29 068	18 194	47 263	-10 573	8 246	-2 328
543 - Odpísanie pohľadávky	23 842	43 173	67 014	68 382	53 456	121 838	44 540	10 283	54 824
544 - Úroky	6 071	26 883	32 954	1 858	16 441	18 299	-4 212	-10 442	-14 655
545 - Kurzové straty	223 539	13 908	237 447	87 194	3 386	90 580	-136 345	-10 521	-146 867
546 - Dary	11 664	1 368	13 032	714	3 639	4 353	-10 950	2 271	-8 679
547 - Osobitné náklady	197 427	5 523	202 951	241 089	6 120	247 209	43 662	597	44 258
548 - Manká a škody	234 646	5 027	239 673	177 234	46 538	223 772	-57 413	41 511	-15 901
549 - Iné ostatné náklady	40 571 529	559 207	41 130 736	47 808 079	514 258	48 322 337	7 236 550	-44 949	7 191 601
551 - Odpisy dlhodobého nehmotného a hmotného majetku	24 570 968	804 429	25 375 397	31 903 915	817 593	32 721 508	7 332 947	13 164	7 346 111
552 - Zostatková cena predaného nehmotného a hmotného majetku	688 451	0	688 451	1 499 301	0	1 499 301	810 850	0	810 850
553 - Predané cenné papiere	0	0	0	0	0	0	0	0	0
554 - Predaný materiál	-0	16 828	16 828	33	16 081	16 114	33	-746	-713
555- Náklady na krátkodobý finančný majetok	0	0	0	0	0	0	0	0	0
556 - Tvorba fondov	30 686 548	357	30 686 905	28 193 371	13 993	28 207 364	-2 493 177	13 636	-2 479 542
557 - Náklady z precenenie cenných papierov	0	0	0	0	0	0	0	0	0
558 - Tvorba a zúčtovanie opravných položiek	601 262	105 933	707 195	651 805	179 118	830 923	50 543	73 185	123 727
561 - Poskytnuté príspevky organizačným zložkám	0	0	0	0	0	0	0	0	0
562 - Poskytnuté príspevky iným účtovným jednotkám	1 369 165	2 015	1 371 180	428 714	80	428 794	-940 451	-1 935	-942 386
563 - Poskytnuté príspevky fyzickým osobám	1 800	0	1 800	659 535	585	660 119	657 735	585	658 319
565 - Poskytnuté príspevky z rozdielu zaplatenej dane	0	0	0	2 075	0	2 075			
567 - Poskytnuté príspevky z verejnej zbierky	0	0	0	0	0	0	0	0	0
Spolu	544 787 585	23 494 207	568 281 793	580 190 242	22 800 422	602 990 664	35 400 581	-693 785	34 706 796
Výsledok hospodárenia pred zdanením	43 213 853	4 086 321	47 300 174	7 812 904	4 086 321	11 899 225	-35 400 949	0	-35 400 949
591 - Daň z príjmov	231 469	567 846	799 315	231 469	567 846	799 315	0	0	0
595 - Dodatočné odvody dane z príjmov	0	0	0	0	0	0	0	0	0
Výsledok hospodárenia po zdanení	42 982 385	3 518 475	46 500 860	7 581 435	3 518 475	11 099 910	-35 400 949	0	-35 400 949

Zdroj: SFaR

Tabuľka č. 24: Výsledky hospodárenia verejných vysokých škôl v roku 2010
(v Eur)

									Celkový výsledok hospodárenia v roku 2010		
Vysoká škola	Výnosy hlavnej činnosti	Náklady hlavnej činnosti	Výsledok hospodárenia hlavnej činnosti	Výnosy podnikateľ skej činnosti	Náklady podnikateľ skej činnosti	Výsledok hospodárenia podnikateľ skej činnosti	Výnosy spolu	Náklady polu	Výsledok hospodárenia v roku 2010 spolu	Nerozdelený zisk, neuhrazená strata minulých rokov	Výsledok hospodárenia k 31.12.2010
UK Bratislava	125 422 582	124 086 379	1 336 203	3 529 197	2 677 122	852 075	128 951 780	126 763 501	2 188 279	2 091 724	4 280 003
UPJŠ Košice	34 978 992	34 762 972	216 020	1 331 682	1 182 253	149 429	36 310 674	35 945 225	365 449	0	365 449
PU Prešov	27 724 844	27 723 766	1 078	449 292	448 983	310	28 174 136	28 172 749	1 387	0	1 387
UCM Trnava	9 629 460	9 625 360	4 100	60 763	36 457	24 306	9 690 223	9 661 818	28 406	1 191 256	1 219 662
UVLF Košice	12 752 624	12 961 328	-208 704	432 780	365 445	67 336	13 185 404	13 326 773	-141 368	-1 438 173	-1 579 542
UKF Nitra	26 752 232	26 335 224	417 008	349 081	346 099	2 982	27 101 313	26 681 323	419 990	0	419 990
UMB B. Bystrica	27 899 602	27 194 200	705 402	617 251	464 384	152 866	28 516 853	27 658 584	858 269	-1 675 947	-817 678
TvU Trnava	15 812 392	15 255 131	557 261	229 921	171 065	58 856	16 042 313	15 426 196	616 117	1 234 475	1 850 591
STU Bratislava	82 378 919	82 573 830	-194 911	6 741 830	5 771 780	970 050	89 120 748	88 345 610	775 138	0	775 138
TU Košice	58 823 987	57 737 992	1 085 995	3 727 606	3 263 615	463 991	62 551 593	61 001 608	1 549 986	-2 155 938	-605 952
ŽU Žilina	43 276 503	40 695 692	2 580 811	4 733 202	4 352 723	380 479	48 009 705	45 048 414	2 961 290	5 176 260	8 137 550
TNUAD Trenčín	11 115 171	11 107 822	7 349	123 786	121 810	1 976	11 238 957	11 229 632	9 325	-2 561 099	-2 551 774
EU Bratislava	28 400 653	28 357 263	43 390	1 012 949	1 011 180	1 769	29 413 602	29 368 442	45 160	-1 727 930	-1 682 770
SPU Nitra	27 835 878	28 863 290	-1 027 412	423 058	353 515	69 543	28 258 936	29 216 805	-957 869	0	-957 869
TU Zvolen	16 603 342	16 657 866	-54 524	2 659 397	2 465 301	194 096	19 262 739	19 123 167	139 572	150 882	290 454
VŠMU Bratislava	6 591 646	6 273 669	317 977	161 068	115 811	45 257	6 752 714	6 389 480	363 234	0	363 234
VŠVU Bratislava	4 844 981	4 736 150	108 832	107 972	48 555	59 417	4 952 953	4 784 705	168 248	-27 124	141 125
AU B. Bystrica	3 852 541	3 747 708	104 832	72 757	51 202	21 555	3 925 297	3 798 910	126 387	-916 671	-790 284
KU Ružomberok	17 039 664	15 758 906	1 280 757	86 362	95 540	-9 177	17 126 026	15 854 446	1 271 580	1 335 173	2 606 752
UJS Komárno	6 267 135	5 967 164	299 971	36 787	25 427	11 360	6 303 923	5 992 592	311 331	283 639	594 971
Spolu	588 003 146	580 421 711	7 581 435	26 886 743	23 368 268	3 518 475	614 889 889	603 789 979	11 099 910	960 527	12 060 437

Zdroj: SFaR

**Tabuľka č. 25: Výnosy verejných vysokých škôl v rokoch 2009 a 2010 v oblasti sociálnej podpory študentov
(v Eur)**

Účet	Rok 2009	Rok 2010	Rozdiel 2010 a 2009
	Výnosy hlavnej činnosti	Výnosy hlavnej činnosti	Výnosy hlavnej činnosti
601 - Tržby za vlastné výrobky	705 389	672 632	-32 758
602 - Tržby z predaja služieb	23 184 601	18 059 799	-5 124 802
604 - Tržby za predaný tovar	679 790	649 448	-30 343
611 - Zmena stavu nedokončenej výroby	0	6 890 597	6 890 597
612 - Zmena stavu zásob polotovarov	0	145	145
613 - Zmena stavu zásob výrobkov	0	0	0
614 - Zmena stavu zvierat	0	58 583	58 583
621 - Aktivácia materiálu a tovaru	247	397 418	397 171
622 - Aktivácia vnútroorganizačných služieb	711 666	140 957	-570 709
623 - Aktivácia dlhodobého nehmotného majetku	0	2 990	2 990
624 - Aktivácia dlhodobého hmotného majetku	0	24 172	24 172
641 - Zmluvné pokuty a úroky z omeškania	1 613	1 878	265
642 - Ostatné pokuty a penále	22 652	35 453	12 801
643 - Platby za odpísané pohľadávky	0	0	0
644 - Úroky	158	24 314	24 156
645 - Kurzové zisky	26	1	-25
646 - Prijaté dary	12 509	1 762	
647 - Osobitné výnosy	0	0	
648 - Zákonné poplatky	0	0	
649 - Iné ostatné výnosy	257 949	422 905	164 956
651 - Tržby z predaja dlhodobého nehmotného a hmotného majetku	1 131	117	-1 014
652 - Výnosy z dlhodobého finančného majetku	0	0	0
653 - Tržby z predaja cenných papierov a vkladov	0	0	0
654 - Tržby z predaja materiálu	0	905	905
655 - Výnosy z krátkodobého finančného majetku	0	0	0
656 - Zúčtovanie zákonných rezerv	392 702	12 181	-380 521
657 - Výnosy z precenenia cenných papierov	0	0	0
658 - výnosy z prenájmu majetku	258	888	630
661 - Prijaté príspevky od org.zložiek	0	0	0
662 - Prijaté príspevky od iných organizácií	0	0	0
663 - Prijaté príspevky od fyzických osôb	0	0	0
664 - Prijaté členské príspevky	0	0	0
665 - Príspevky z podielu zaplatenej dane	0	0	0
667 - Prijaté príspevky z verejných zbierok	0	0	
691 - Prevádzkové dotácie	31 775 960	31 685 171	-90 788
Výnosy spolu	57 746 652	59 082 316	1 346 411

Zdroj: SFaR

**Tabuľka č. 26: Náklady verejných vysokých škôl v rokoch 2009 a 2010 v
oblasti sociálnej podpory študentov
(v Eur)**

Účet	Rok 2009	Rok 2010	Rozdiel 2009 a 2010
	Náklady hlavnej činnosti	Náklady hlavnej činnosti	Náklady hlavnej činnosti
501 - Spotreba materiálu	5 101 971	5 284 233	182 263
502 - Spotreba energie	13 181 090	13 001 858	-179 232
504 - Predaný tovar	884 484	815 751	-68 734
511 - Opravy a udržiavanie	3 659 395	3 649 289	-10 106
512 - Cestovné	20 799	11 406	-9 394
513 - Náklady na reprezentáciu	8 344	7 191	-1 152
518 - Ostatné služby	4 270 793	4 739 633	468 840
521 - Mzdové náklady	10 216 045	10 491 075	275 030
524 - Zakonné sociálne poistenie	3 417 632	3 558 283	140 651
525 - Ostatné sociálne poistenie	95 764	99 868	4 105
527 - Zakonné sociálne náklady	2 132 358	2 217 236	84 878
528 - Ostatné sociálne náklady	0	0	0
531 - Daň z motorových vozidiel	0	0	0
532 - Daň z nehnuteľností	187 250	225 676	38 426
538 - Ostatné dane a poplatky	78 570	105 834	27 264
541 - Zmluvné pokuty a penále	466	375	-91
542 - Ostatné pokuty a penále	427	398	-29
543 - Odpísanie pohľadávky	614	214	-400
544 - Úroky	0	9	9
545 - Kurzové straty	48	4	-44
546 - Dary	0	0	0
547 - Osobitné náklady	0	3 000	3 000
548 - Manká a škody	9 590	32 348	22 758
549 - Iné ostatné náklady	1 202 066	1 334 941	132 875
551 - Odpisy nehmotného a hmotného majetku	562 786	923 187	360 401
552 - Zostatková cena predaného hmotného a nehmotného majetku	485	0	-485
553 - Predané cenné papiere	0	0	0
554 - Predaný materiál	0	0	0
555 - Náklady na krátkodobý investičný majetok	0	0	0
556 - Tvorba fondov	10 509 762	11 229 051	719 289
557 - Náklady z precenenie cenných papierov	0	0	0
559 - Tvorba a zaúčtovanie zákonných opravných položiek	0	0	0
561 - Poskytnuté príspevky org.zložkám	0	0	0
562 - Poskytnuté príspevky iným účtovným jednotkám	0	0	0
563 - Poskytnuté príspevky fyzickým osobám	584 299	454 085	-130 215
567 - Poskytnuté príspevky z verejnej zbierky	1 800	0	-1 800
Spolu	56 126 838	58 184 946	2 058 108

Zdroj: SFaR

Tabuľka č. 27: Výsledky hospodárenia verejných vysokých škôl v roku 2010 v oblasti sociálnej podpory študentov
(v Eur)

Vysoká škola	Výnosy hlavnej činnosti	Náklady hlavnej činnosti	Výsledok hospodárenia hlavnej činnosti
UK Bratislava	15 017 208	15 065 360	-48 152
UPJŠ Košice	1 620 708	1 509 433	111 276
PU Prešov	1 807 255	2 087 376	-280 121
UCM Trnava	958 418	875 374	83 044
UVLF Košice	741 182	647 534	93 648
UKF Nitra	1 668 582	1 518 623	149 960
UMB Banská Bystrica	1 062 805	1 046 232	16 573
TvU Trnava	1 046 233	1 057 101	-10 868
STU Bratislava	8 477 483	8 182 872	294 611
TU Košice	7 390 315	7 325 057	65 259
ŽU Žilina	6 471 327	6 423 783	47 544
TNUAD Trenčín	815 420	779 905	35 516
EU Bratislava	5 896 197	5 885 732	10 465
SPU Nitra	1 784 080	1 627 474	156 606
TU Zvolen	2 302 591	1 995 671	306 920
VŠMU Bratislava	145 363	145 363	0
VŠVU Bratislava	0	0	0
AU Banská Bystrica	376 858	339 207	37 652
KU Ružomberok	555 658	653 815	-98 157
UJS Komárno	944 632	1 019 037	-74 405
Spolu	59 082 316	58 184 946	897 370

Zdroj: SFaR

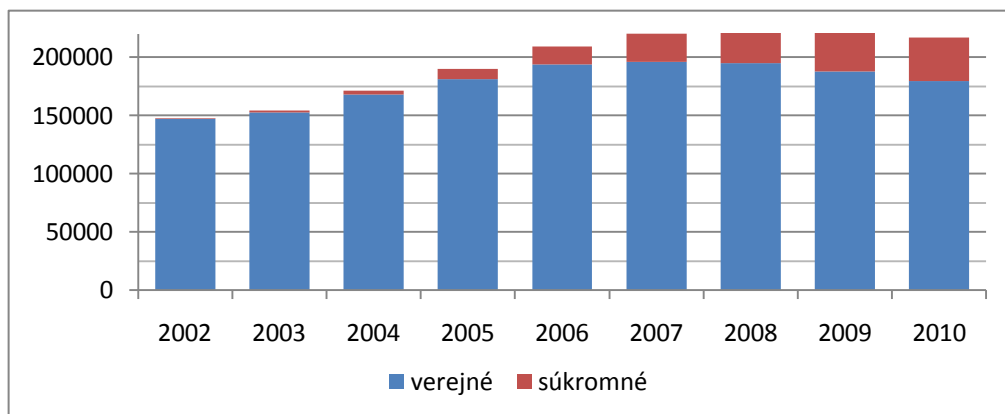
Tabuľka č. 28: Štruktúra účtu 384 - výnosy budúcich období v rokoch 2009 a 2010

VVŠ	Stav k 31. 12. 2009 (v Eur)						Stav k 31. 12. 2010 (v Eur)					
	Zvýšok prijatej kapitálovej dotácie používanej na kompenzáciu odpisov majetku z nej obstaraného	Zvýšok prijatej kapitálovej dotácie z prostriedkov EÚ (štrukturálnych fondov) používanej na kompenzáciu odpisov majetku z nej obstaraného	Bežná dotácia na úlohy budúcich období	Prostriedky zo zahraničných projektov na budúce aktivity	Ostatné	Spolu	Zvýšok prijatej kapitálovej dotácie používanej na kompenzáciu odpisov majetku z nej obstaraného	Zvýšok prijatej kapitálovej dotácie z prostriedkov EÚ (štrukturálnych fondov) používanej na kompenzáciu odpisov majetku z nej obstaraného	Bežná dotácia na úlohy budúcich období	Prostriedky zo zahraničných projektov na budúce aktivity	Ostatné	Spolu
UK Bratislava	31 963 177,99		6 706 368,11	899 264,90	5 380 487,03	44 949 298,03	32 430 774,97	9 955 161,17	7 996 442,15	1 498 487,38	9 318 104,19	61 198 969,86
UPJŠ Košice	13 223 141,12	709 071,67	452 143,03	113 211,53	830 912,77	15 328 480,12	13 878 733,76	6 819 987,99	869 754,08	311 245,26	593 487,82	22 473 208,91
PU Prešov	10 508 801,51	6 966 775,56	1 715 497,43	423 377,20	5 414,60	19 619 866,30	10 357 087,74	7 995 753,22	2 042 616,85	38 030,36	295 796,36	20 729 284,53
UCM Trnava	3 591 052,74	217 517,60	28 508,35	27 020,91	4 790,97	3 868 890,57	3 487 409,85	687 054,76	180 037,98	23 878,68	0,00	4 378 381,27
UVLF Košice	5 323 575,63	108 753,46	224 259,14	40 833,74	159 380,11	5 856 802,08	5 847 028,15	5 588 474,84	227 600,00	28 125,16	142 703,20	11 833 931,35
UKF Nitra	16 528 584,43	1 122 878,43	1 061 601,65	57 696,61	2 009 012,07	20 779 773,19	17 094 250,55	2 674 901,88	673 433,38	87 817,04	3 322 901,11	23 853 303,96
UMB Banská Bystrica	7 944 083,37	0,00	842 942,69	231 662,72	313 994,51	9 332 683,29	8 715 480,42	2 543 556,39	924 099,82	170 688,10	279 075,76	12 632 900,49
TvU Trnava	10 422 537,96	0,00	361 913,37	39 207,59	6 376,00	10 830 034,92	11 571 043,72	5 483 603,15	622 961,73	107 256,41	380 773,14	18 165 638,15
STU Bratislava	33 312 741,98	0,00	7 321 318,44	2 732 984,23	2 585 992,51	45 953 037,16	37 410 677,02	10 869 869,80	5 112 363,53	2 635 309,92	4 759 963,64	60 788 183,91
TU Košice	17 044 508,04	765 954,00	2 342 177,07	1 084 562,41	1 355 126,83	22 592 328,35	17 581 174,05	6 708 889,51	2 335 742,13	1 183 071,12	1 320 435,11	29 129 311,92
ŽU Žilina	23 311 198,87	161 443,52	1 049 729,01	939 319,21	16 233,61	25 477 924,22	26 475 113,90	42 693 762,98	889 470,01	895 516,45	692 636,89	71 646 500,23
TNUAD Trenčín	6 429 857,44		1 559 121,77		1 920,00	7 990 899,21	6 239 562,56	1 702 122,87	2 155 377,29		396,00	10 097 458,72
EU Bratislava	13 449 836,36	1 083 297,88	1 020 216,00		7 733 749,36	23 287 099,60	13 942 828,72	3 035 430,55	1 126 655,19		15 221 963,31	33 326 877,77
SPU Nitra	12 263 679,50	3 930 646,79	42 947,00	311 647,61	167 322,64	16 716 243,54	12 670 310,49	6 202 375,11	175 426,12	465 590,00	45 682,29	19 559 384,01
TU Zvolen	7 221 476,70	2 974 835,05	79 840,46	25 674,08	811 902,63	11 113 728,92	7 318 513,06	4 792 428,32	526 255,42	15 355,38	609 601,36	13 262 153,54
VŠMU Bratislava	8 503 563,42		142 826,30	11 210,23	50 139,19	8 707 739,14	8 326 502,57		74 354,01	12 593,53	36 856,10	8 450 306,21
VŠVU Bratislava	1 394 378,77		30 592,28	39 136,00		1 464 107,05	1 967 042,69		23 930,18	28 977,97	12 476,70	2 032 427,54
AU Banská Bystrica	3 781 327,97	0,00	10 776,22	21 282,41	23 647,93	3 837 034,53	3 864 688,21	444 823,55	6 492,54	16 657,39	1 250,00	4 333 911,69
KU Ružomberok	7 539 285,43		1 477 851,00		120,00	9 017 256,43	11 751 724,19		1 018 129,07		292,50	12 770 145,76
UJS Komárno	5 309 749,37		117 439,65	52 656,46	786 108,94	6 265 954,42	5 085 935,92	3 269 887,27	9 449,42	28 509,99	389 890,14	8 783 672,74
spolu	239 066 558,60	18 041 173,96	26 588 068,97	7 050 747,84	22 242 631,70	312 989 181,07	256 015 882,54	121 468 083,36	26 990 590,90	7 547 110,14	37 424 285,62	449 445 952,56

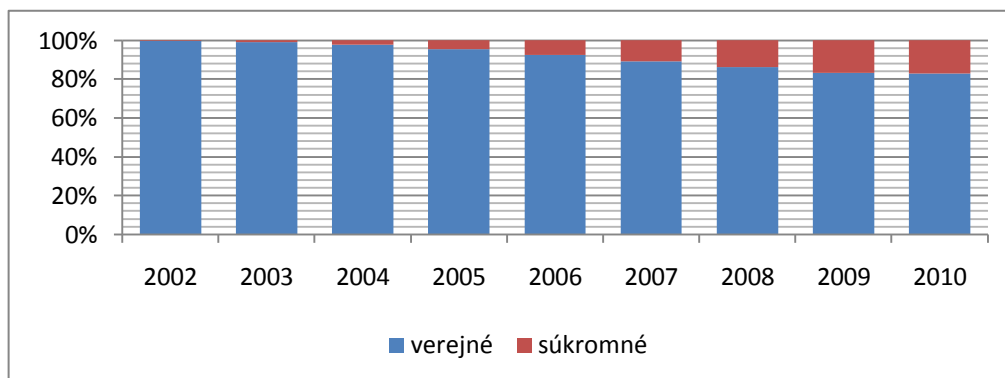
Zdroj: SFaR

Graf č. P1: Vývoj počtu študentov

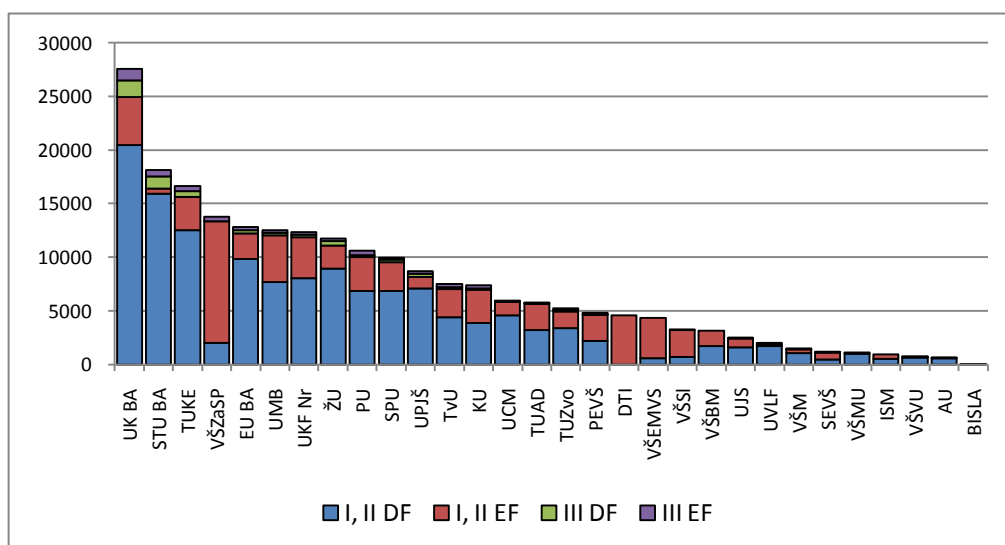
A - celkový počet študentov na verejných a súkromných vysokých školách



B - podiel študentov na verejných a súkromných vysokých školách



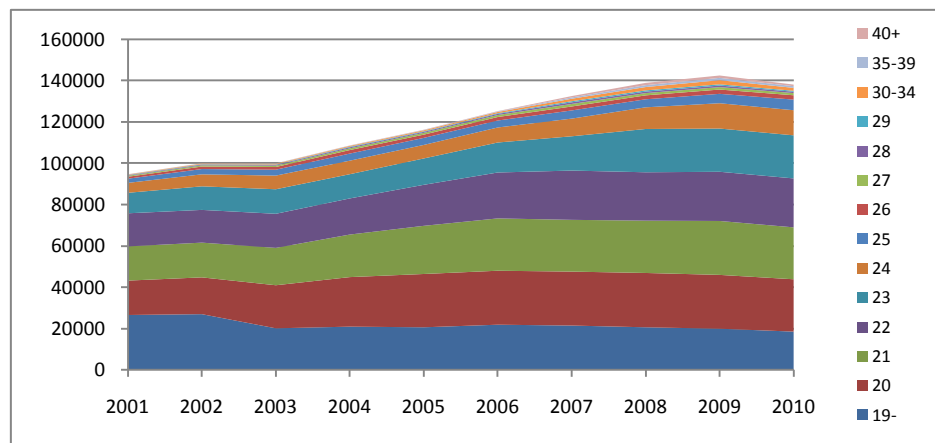
C - počet a štruktúra študentov podľa jednotlivých vysokých škôl v roku 2010



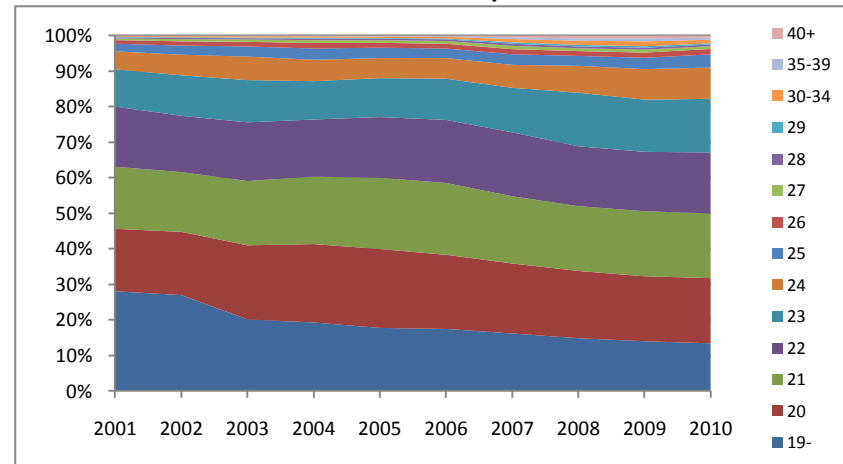
Graf č. P2: Veková štruktúra študentov (I. a II. stupeň)

A - denná forma

počet študentov

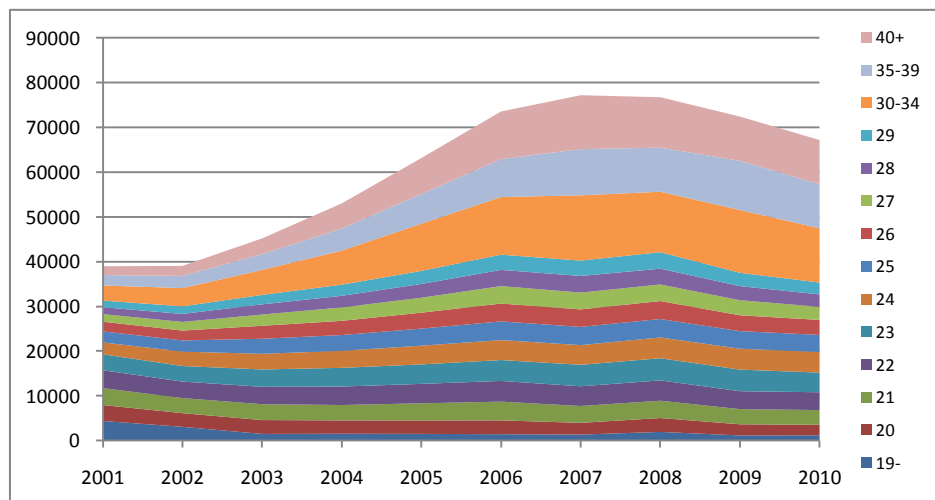


podiel študentov v danom veku

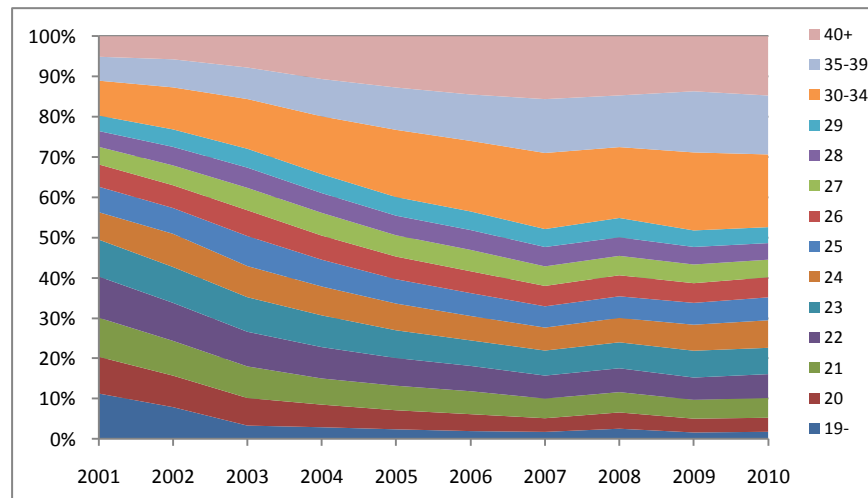


počet študentov

B - externá forma

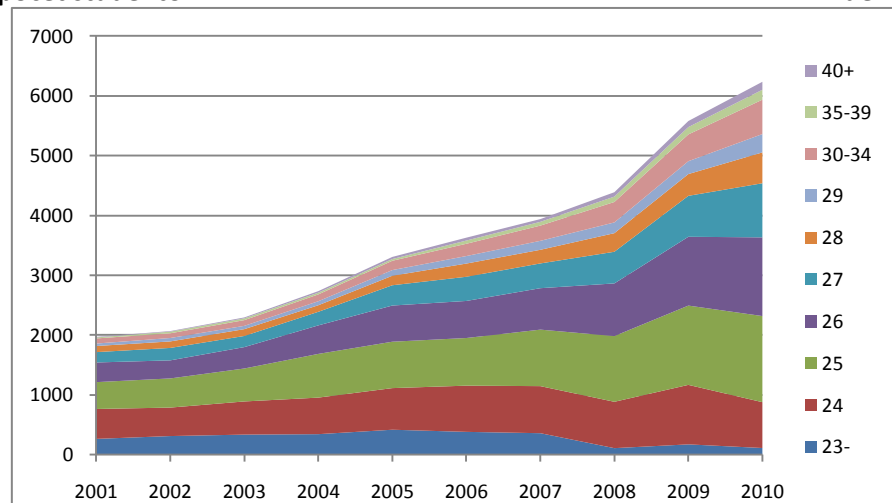


podiel študentov v danom veku



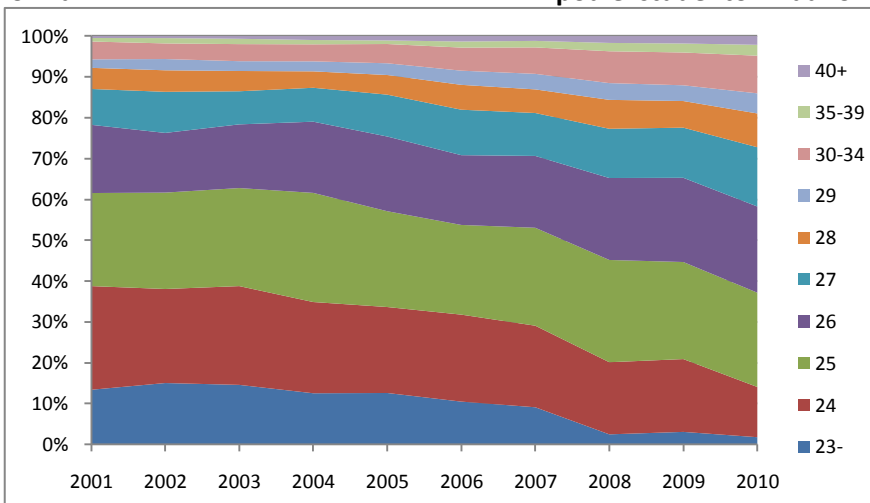
Graf č. P3: Veková štruktúra študentov (III. stupeň)

počet študentov

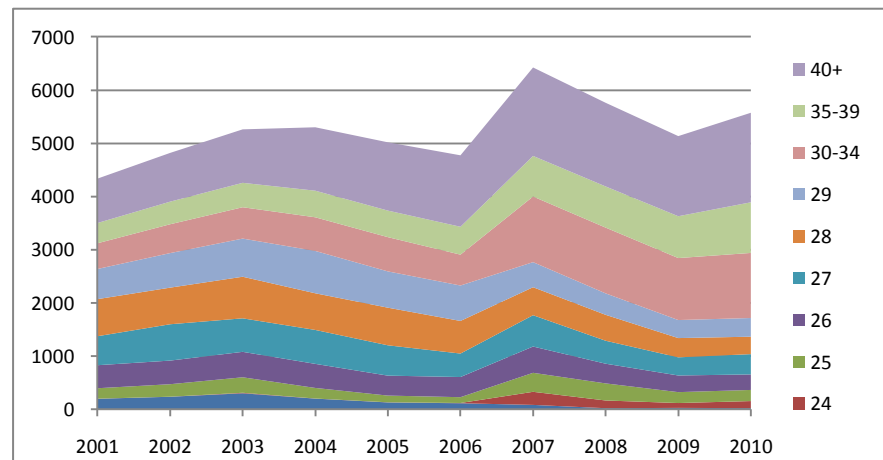


A - denná forma

podiel študentov v danom veku

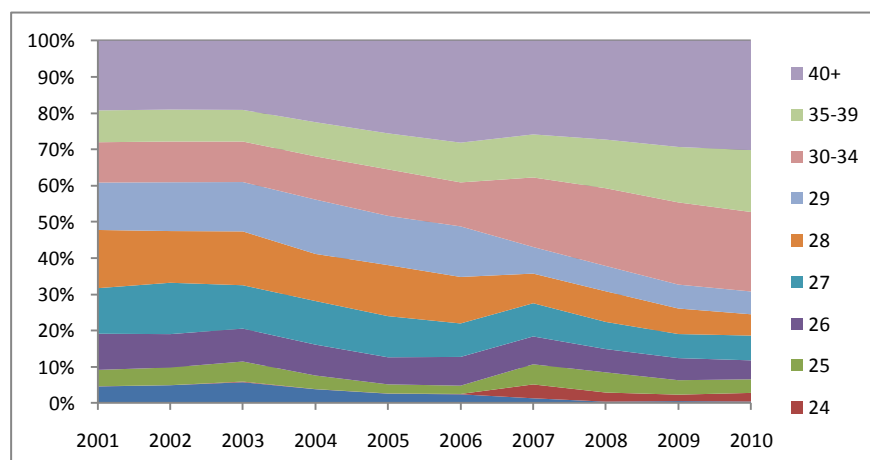


počet študentov



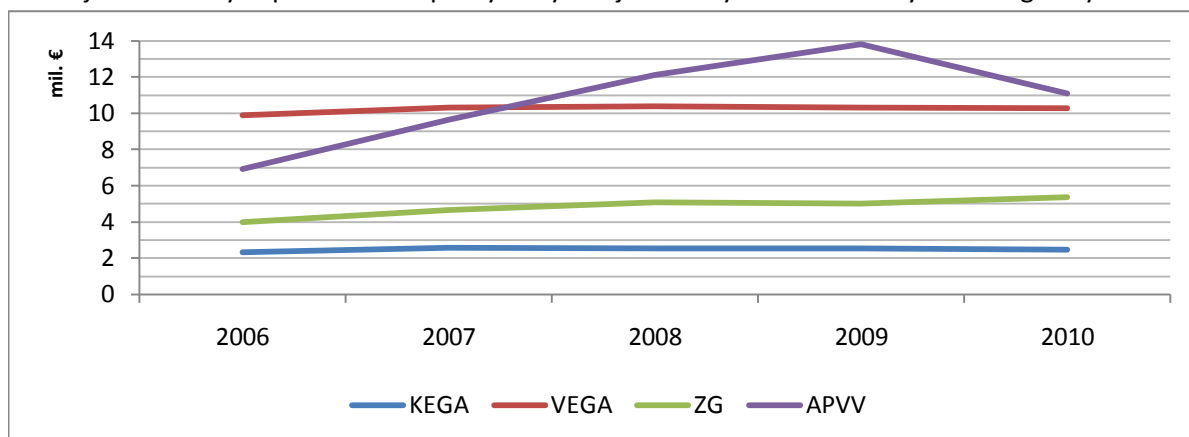
B - externá forma

podiel študentov v danom veku

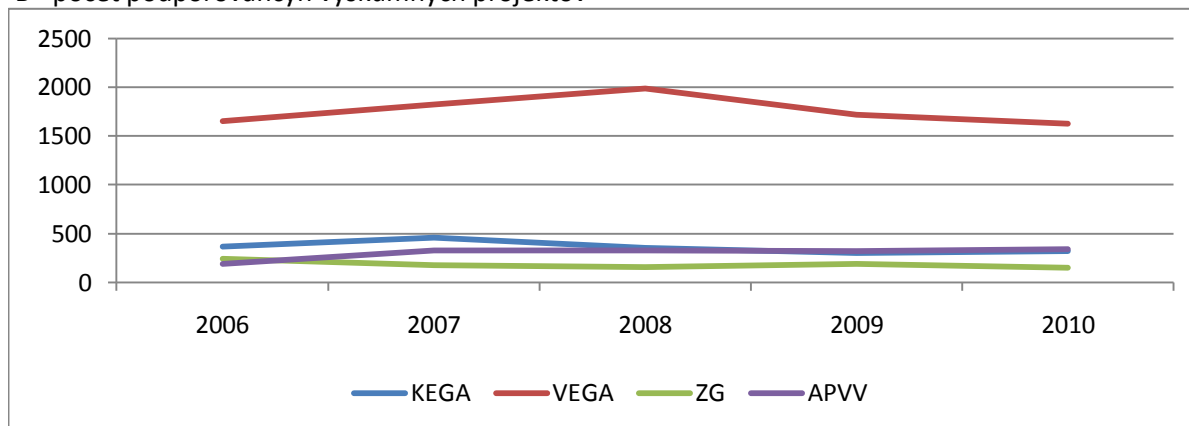


Graf č. P4: Financovanie výskumných projektov verejných vysokých škôl

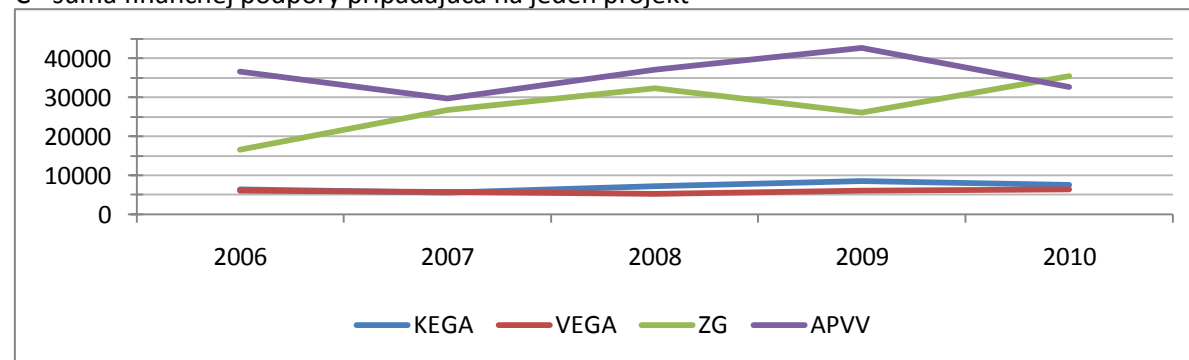
A - objem finančných prostriedkov poskytnutých v jednotlivých rokoch na výskumné granty



B - počet podporovaných výskumných projektov

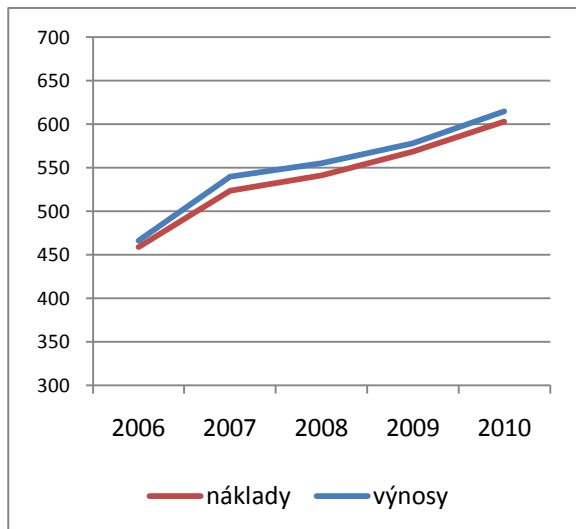


C - suma finančnej podpory pripadajúca na jeden projekt

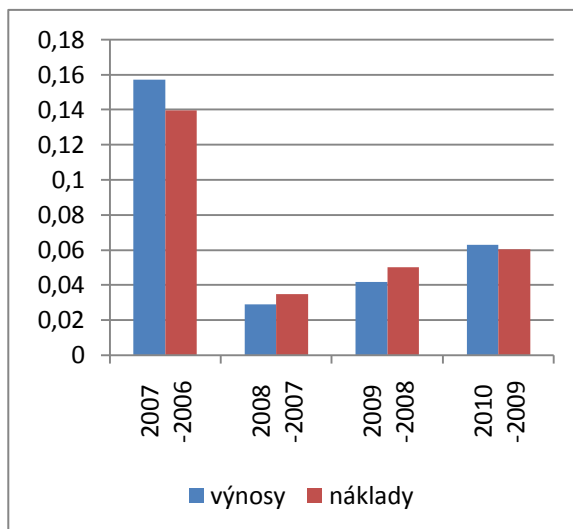


Graf č. P5: Vývoj celkových nákladov a výnosov verejných vysokých škôl

A - v mil. €

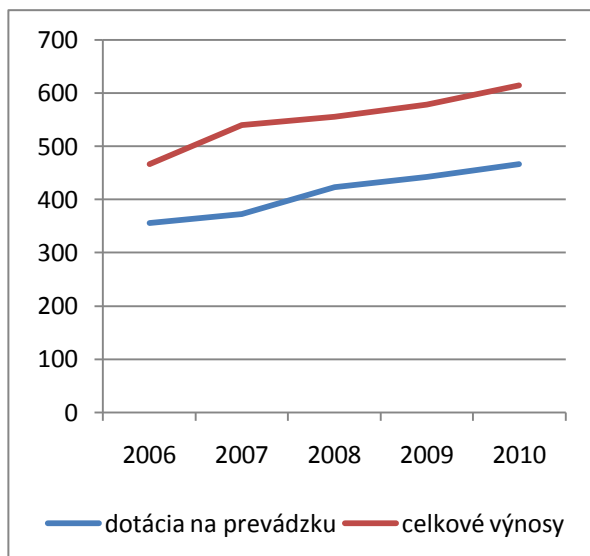


B - % medziročná zmena



Graf č. P6: Výnos - dotácia na prevádzku verejných vysokých škôl

A - v mil. €



B - % podiel

